

# TE KOOP



**Spireastraat 17**

Wezep

Vraagprijs

€ 265.000 k.k.



**DE GRAAF  
VAN VILSTEREN**  
GARANTIEMAKELAARS

038-4227229

[info@degraafvanvilsteren.nl](mailto:info@degraafvanvilsteren.nl)

[www.degraafvanvilsteren.nl](http://www.degraafvanvilsteren.nl)



## Spireastraat 17 Wezep

Spireastraat 17, 8091VS te Wezep.

Deze helft van een '2 onder 1 kap' woning met grote garage/schuur is nu echt een buitenkans! De woning is aan de achterzijde uitgebouwd waardoor een mooie woonkeuken is ontstaan. Daarbij is de woning netjes onderhouden en een ideale start voor een jong gezin.

De woning ligt op loopafstand van het winkelcentrum van Wezep, vlakbij verschillende (basis)scholen en andere primaire voorzieningen zoals de apotheek en huisarts. Het perceel heeft een oppervlakte van 196 m<sup>2</sup>.

Aan de achterzijde van de garage is een houten overkapping geplaatst, waar men heerlijk beschut kan zitten.

De woning is in 2005 grotendeels gemoderniseerd en in 2016 aangepast.

De elektrische installatie en de aansluiting op de riolering zijn destijds vernieuwd; de kozijnen zijn vervangen en de woning is voorzien van dubbel glas.

Er is een bouwkundig inspectierapport beschikbaar

Indeling:

Begane grond:

entree, hal met toilet, sfeervolle L-vormige woonkamer met houtkachel; de vloer is voorzien van een laminaatvloer, de keuken is uitgebouwd en voorzien van een moderne inrichting en apparatuur, waaronder gaskookplaat en afzuigkap, vaatwasmachine; combi magnetron oven.

Eerste verdieping:

overloop, ruime ouderslaapkamer ; kinderkamer; studeerkamer met c.v. kast; badkamer met douchecabine, wastafelmeubel.

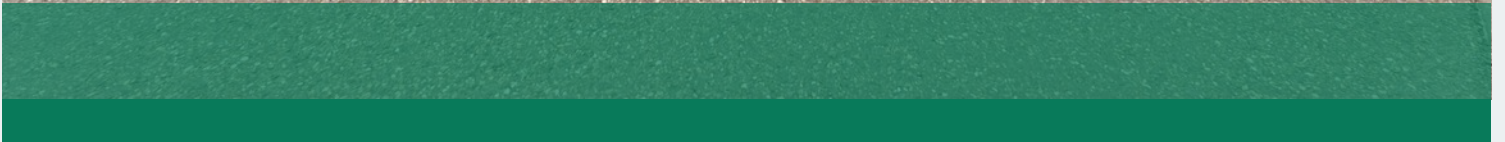


Vraagprijs

€ 265.000 k.k.

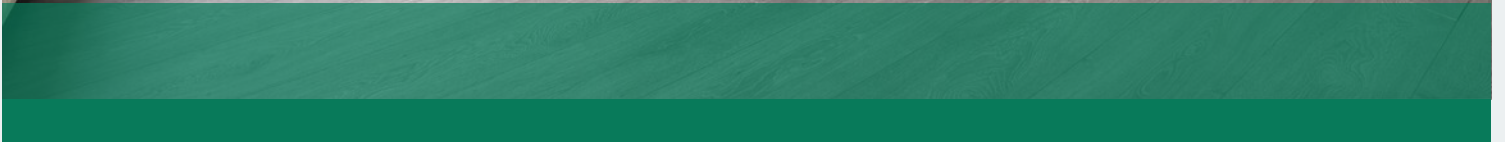
## Kenmerken

Woonoppervlakte	81 m <sup>2</sup>
Perceeloppervlakte	196 m <sup>2</sup>
Inhoud	401 m <sup>3</sup>
Bouwjaar	1963
Energie label	E











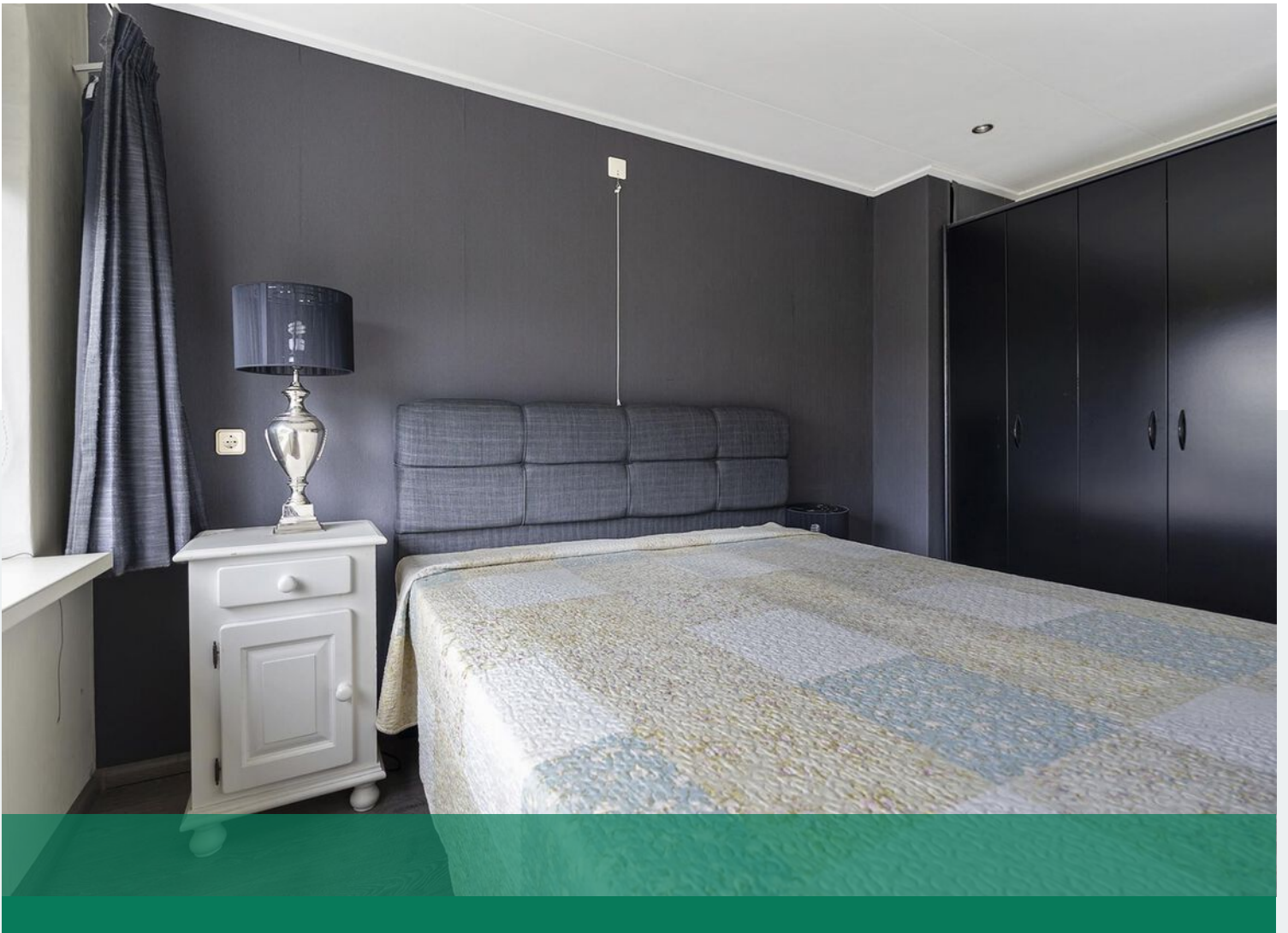




















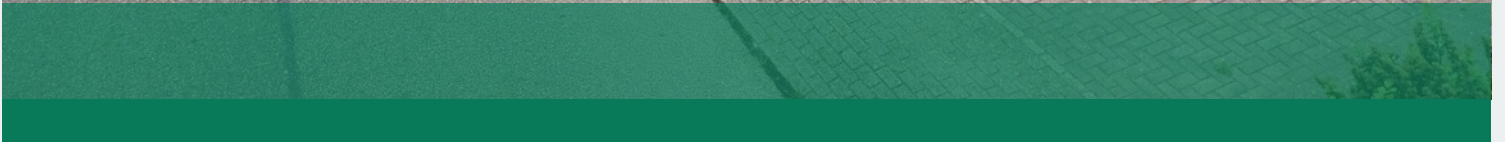








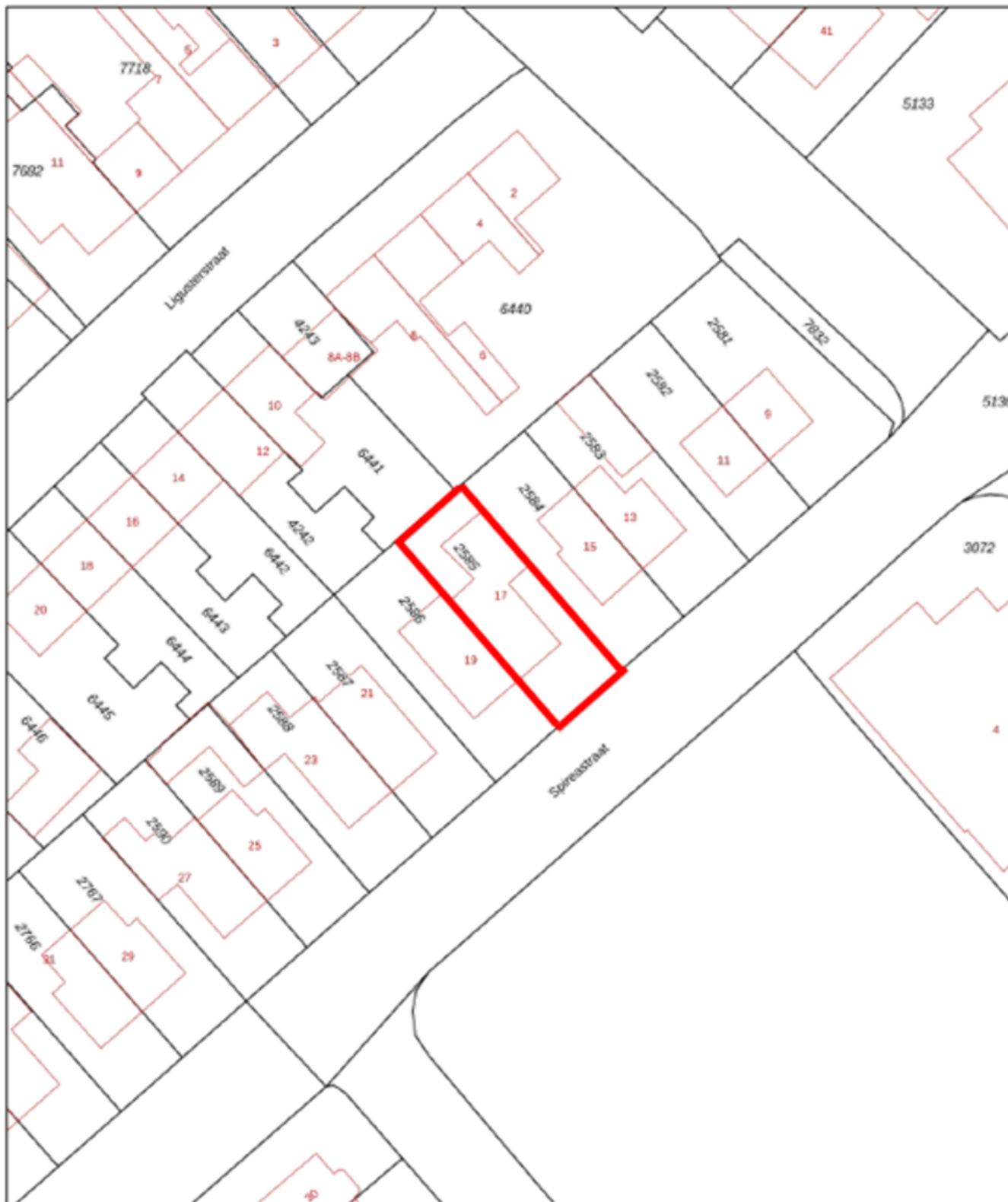









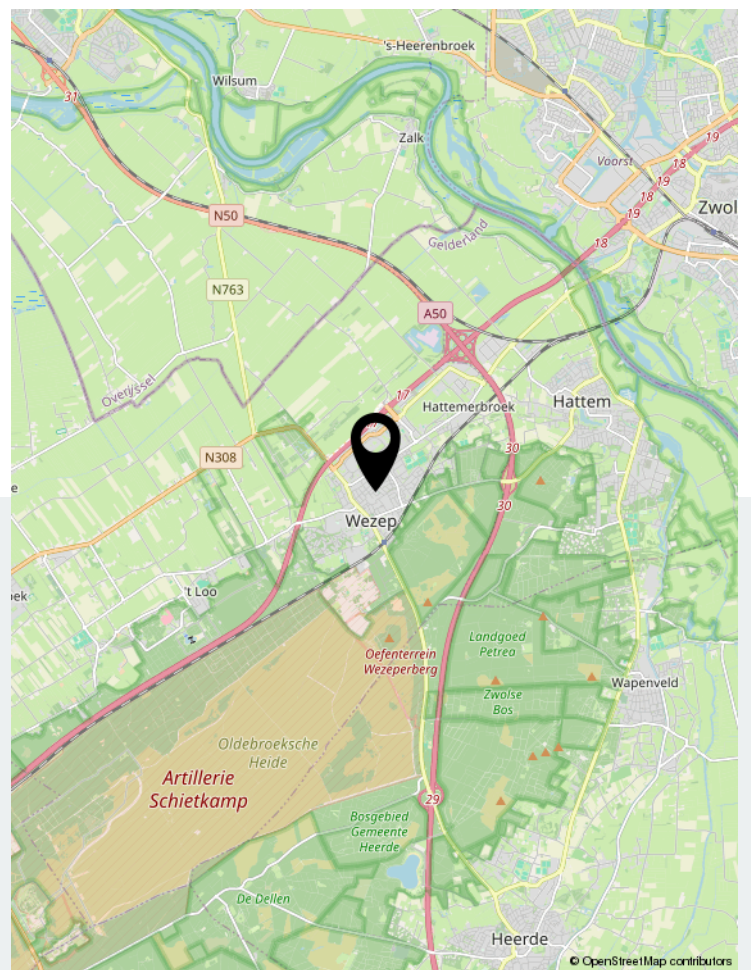
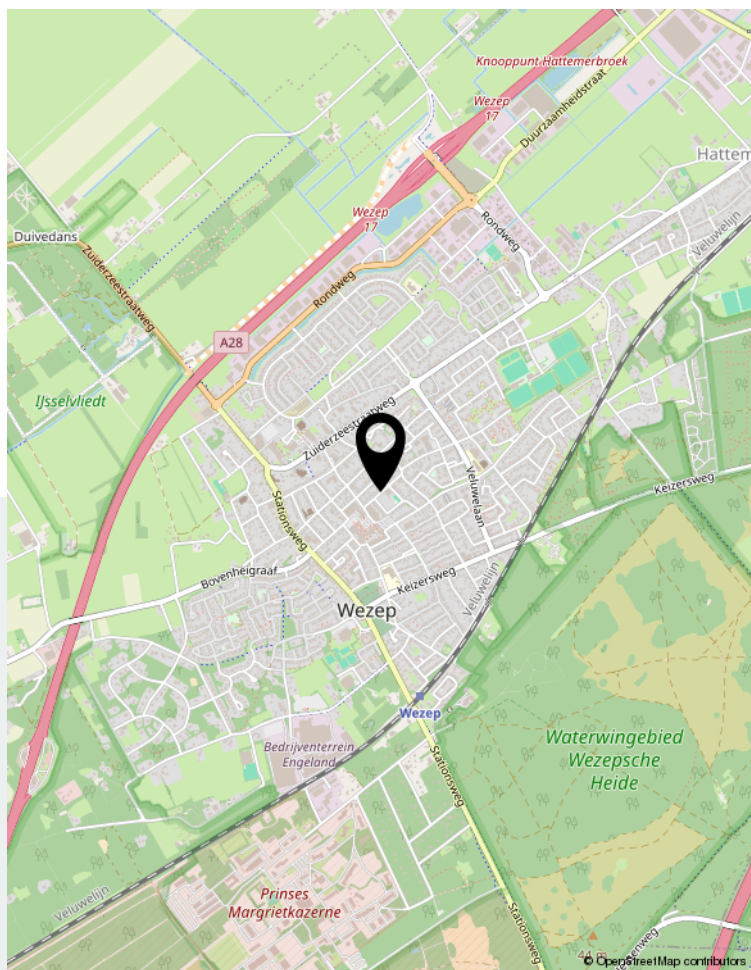
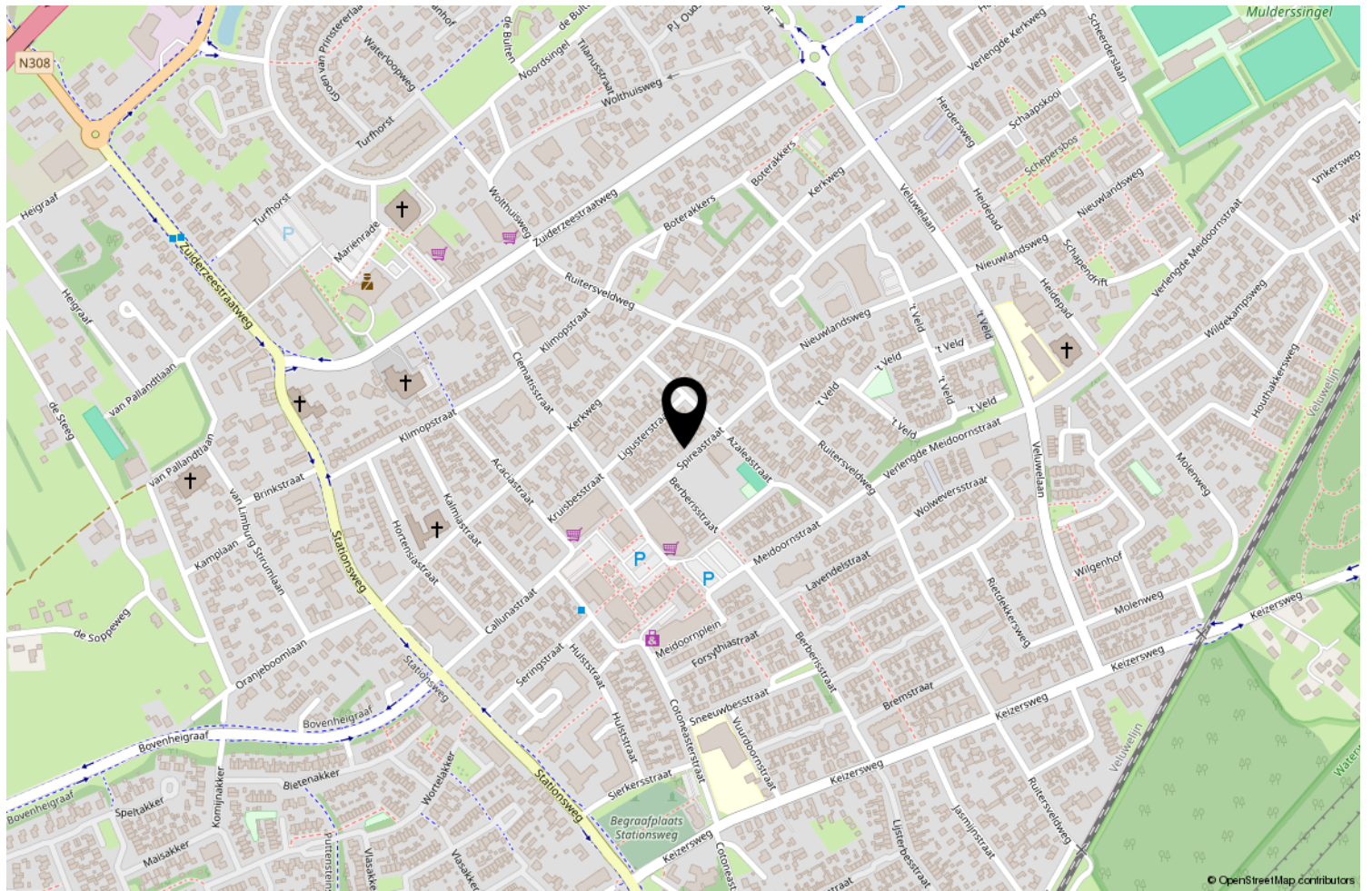




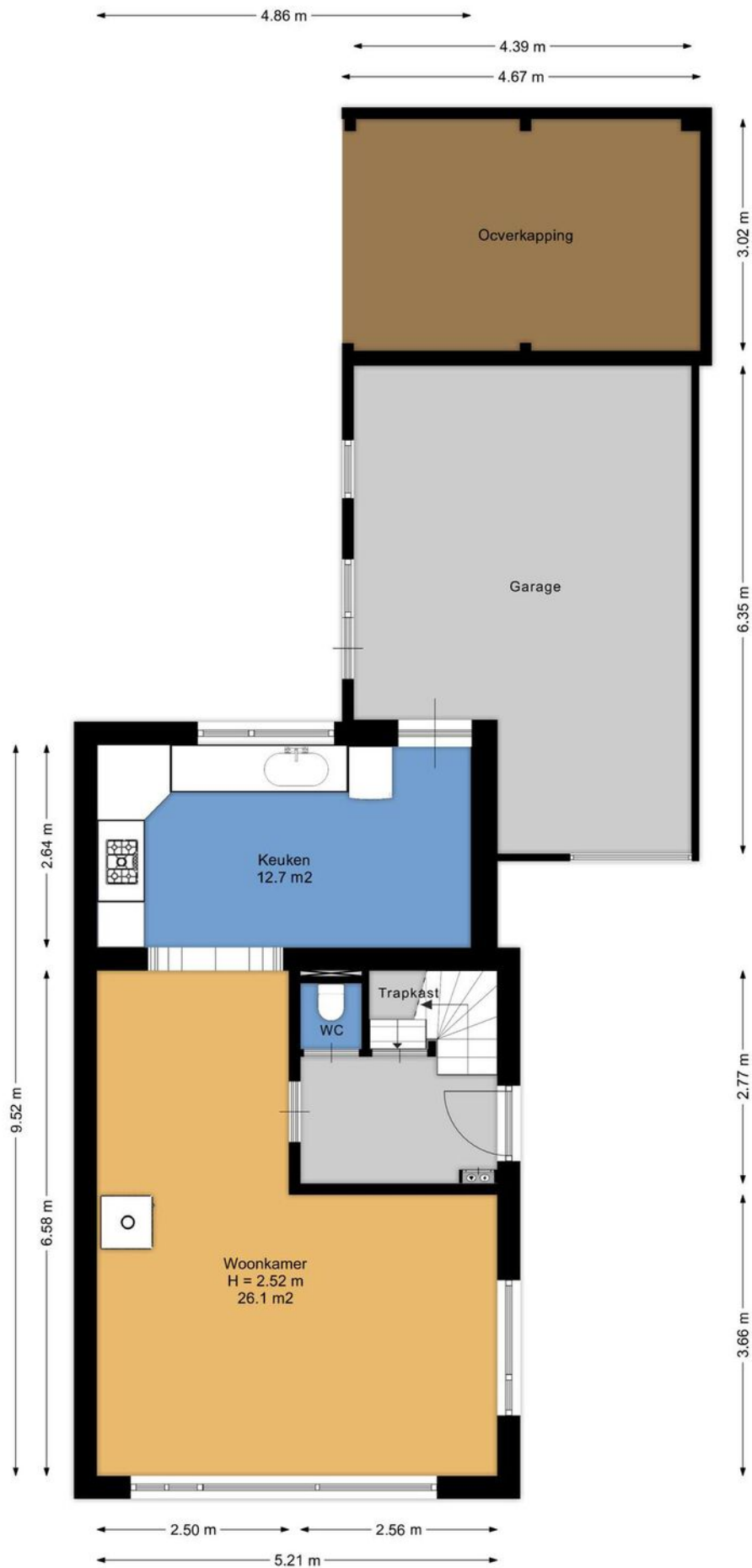
0 5 10 15 20 25m

<p>Deze kaart is noordgericht</p> <p>12345 Perceelnummer</p> <p>25 Huisnummer</p> <p>— Vastgestelde kadastrale grens</p> <p>— Voorlopige kadastrale grens</p> <p>— Administratieve kadastrale grens</p> <p>— Bebouwing</p> <p>Voor een aansluitend uittreksel, geleverd op 27 mei 2024</p> <p>De bevrager van het kadaster en de openbare registers</p>	<p>Schaal 1: 500</p> <p>Kadastrale gemeente Oldebroek</p> <p>Sectie M</p> <p>Perceel 2585</p> <p>Aan dit uittreksel kunnen geen betrouwbare maten worden ontleend.</p> <p>De Dienst voor het kadaster en de openbare registers behoudt zich de intellectuele eigendomsrechten voor, waaronder het auteursrecht en het databankrecht.</p>	
---	--	---

# Kadastrale kaart

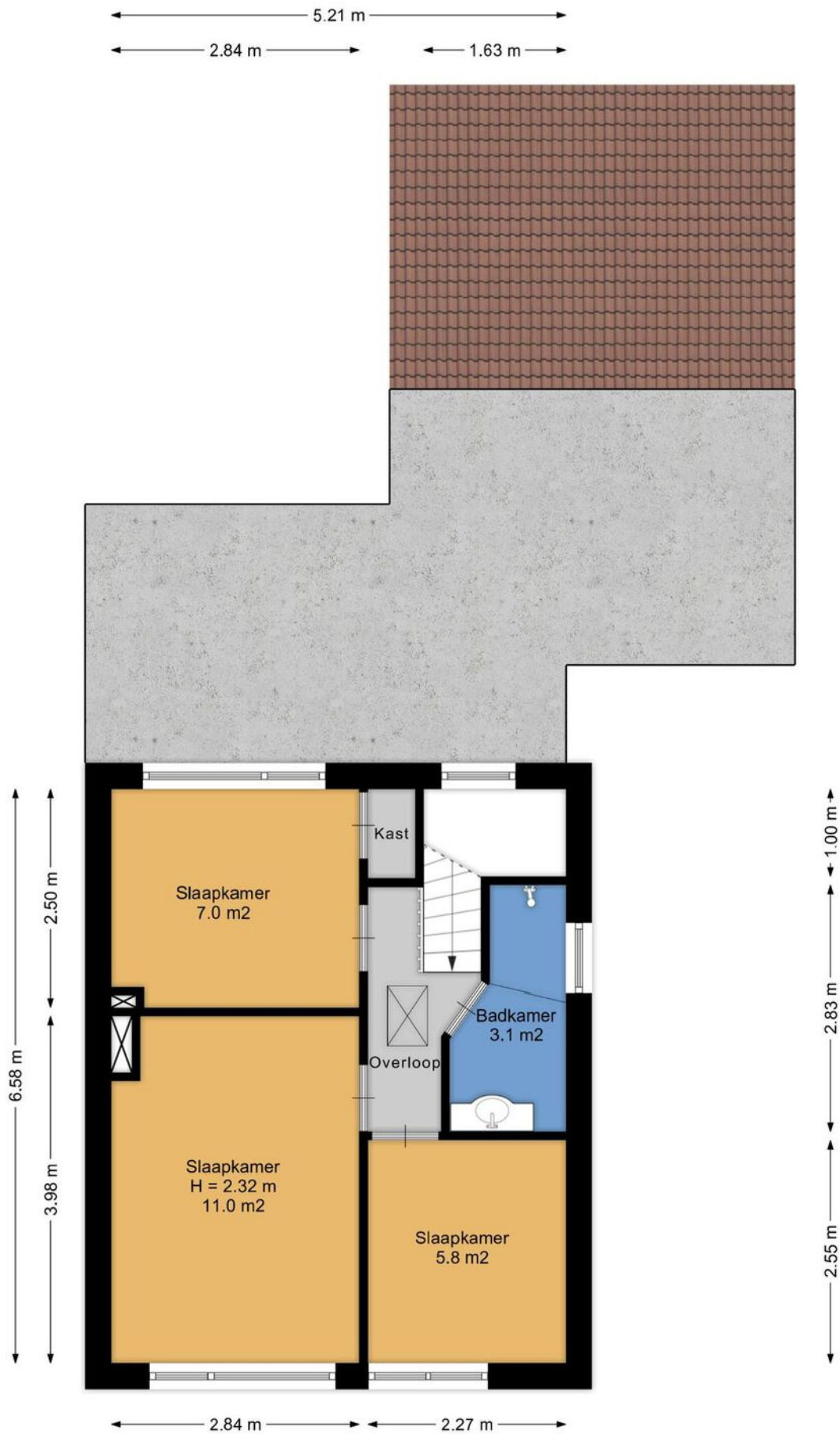


Locatie op de kaart



Aan de plattegronden kunnen geen rechten worden ontleend.  
[www.proland.nl](http://www.proland.nl)

# Plattegrond



Aan de plattegronden kunnen geen rechten worden ontleend.  
[www.proland.nl](http://www.proland.nl)

# Plattegrond