

Landhuis
LIEVINGERVELD
12 **KOOP**appartementen



In Drenthe

a good way of living



Inhoud

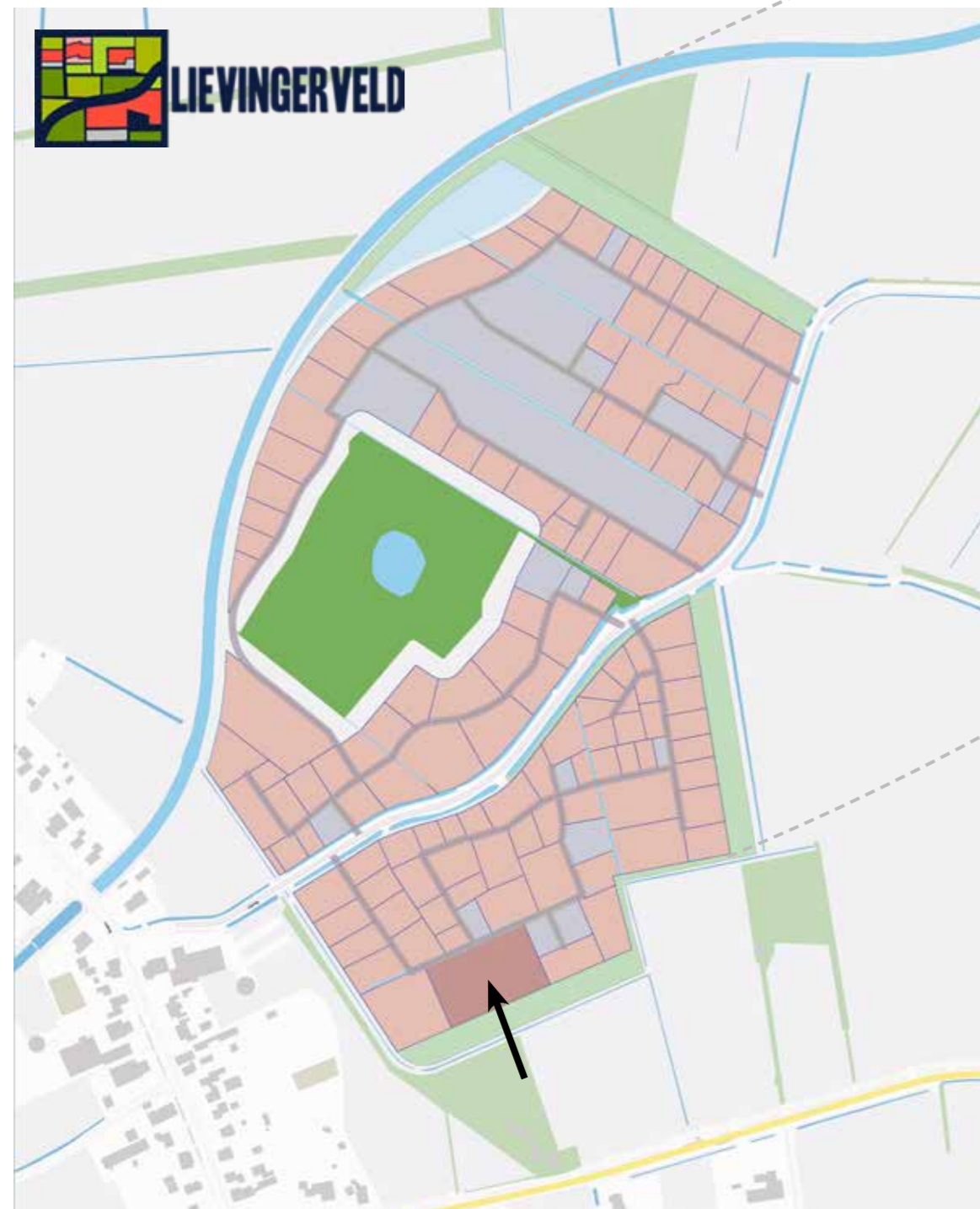
Locatie Liefingerveld	03
Boven appartement	05
Beneden appartement	09
Situatie kavel	12
Toegevoegde waarde	15
Plattegronden	16
Gevelaanzichten	21
Gevels bergingen	25
Avondlicht	27
Verkoopinformatie	28
Verkoopprijzen	29
Inbouwapparaten	30
Technische omschrijving	35
Installatie elektra	36

B

WELKOM OP LIEVINGERVELD

Het Lievingerveld is een gebied voor en door bewoners ontwikkeld. Samen met je burens ontwikkel je een buurtschap met een open karakter. Om er samen echt een buurtschap van te maken is een stukje organisatie van belang. Dat doen we in de Beheersvereniging Lievingerveld en Noaberschap Lievingerveld. We buigen ons over verschillende zaken die collectief

van belang en noodzakelijk zijn, zoals het aanleggen van wegen en riolering. Op het Lievingerveld komen circa 150 tot 180 woningen, de meeste woningen zijn vrijstaand met een ruime kavel. Het gebied bestaat uit circa 22 hectare waarvan 18 hectare wordt uitgegeven, een groot deel is al vergeven.

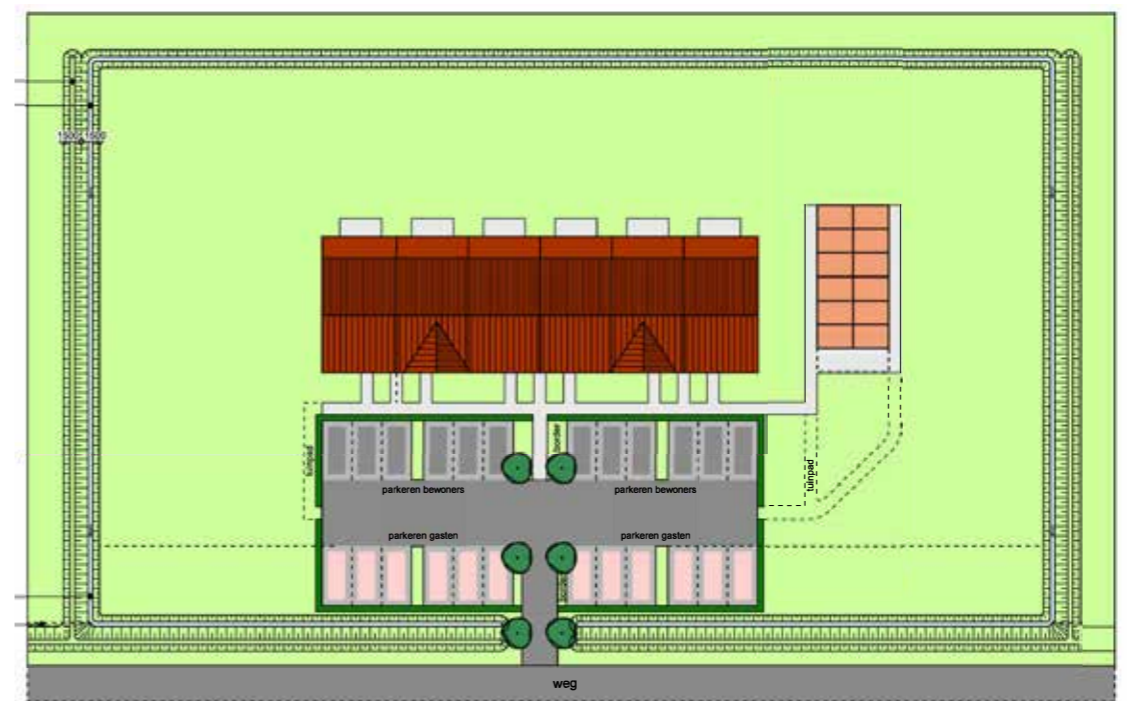


OMRINGD DOOR VOORZIENINGEN

Het dorp Beilen ligt tussen de spoorlijn Groningen - Zwolle, de autosnelweg A28, de provinciale weg N381 en het natuurgebied Terhorsterzand. Aan de oost rand van het dorp ligt station Beilen. Beilen, met bijgebied, telt ruim 11.000 inwoners, het dorp zelf telt 10.000 inwoners. De hele gemeente midden Drenthe heeft ongeveer 33.000 inwoners, waarvan Westerbork op 6 km afstand 5000 inwoners heeft. Beilen ligt midden in Drenthe en wordt daarom

ook wel het hart van Drenthe genoemd. Alle voorzieningen bevinden zich op loopafstand van Landhuis Lievingerveld. Het station bevindt zich op circa 1500 meter en het centrum op circa 1900 meter. Met basis voorzieningen als scholen, winkels, sportaccomodaties en medische zorg op steenworp afstand van Landhuis Lievingerveld vind je altijd wel je plek.

Circa 5231 m²



57,5 meter

91 meter

*Ruimte
geeft rust*



LANDHUIS LIEVINGERVELD

Gelegen op een ruime kavel van circa 5231 m² is er voldoende ruimte voor alle bewoners van de 12 appartementen om tot rust te komen. De stijlvolle woningen zijn een lust voor het oog. Kenmerkend voor Landhuis Lievingerveld is het gebruik van natuurlijke materialen en kleuren

baksteen, eiken houten balken, het type dakpannen en zwarte potdeksel planken. Op deze manier versterken het landhuis en het landschap elkaar. De groene omgeving schiept rust en heeft een positief effect op de woonbeleving.

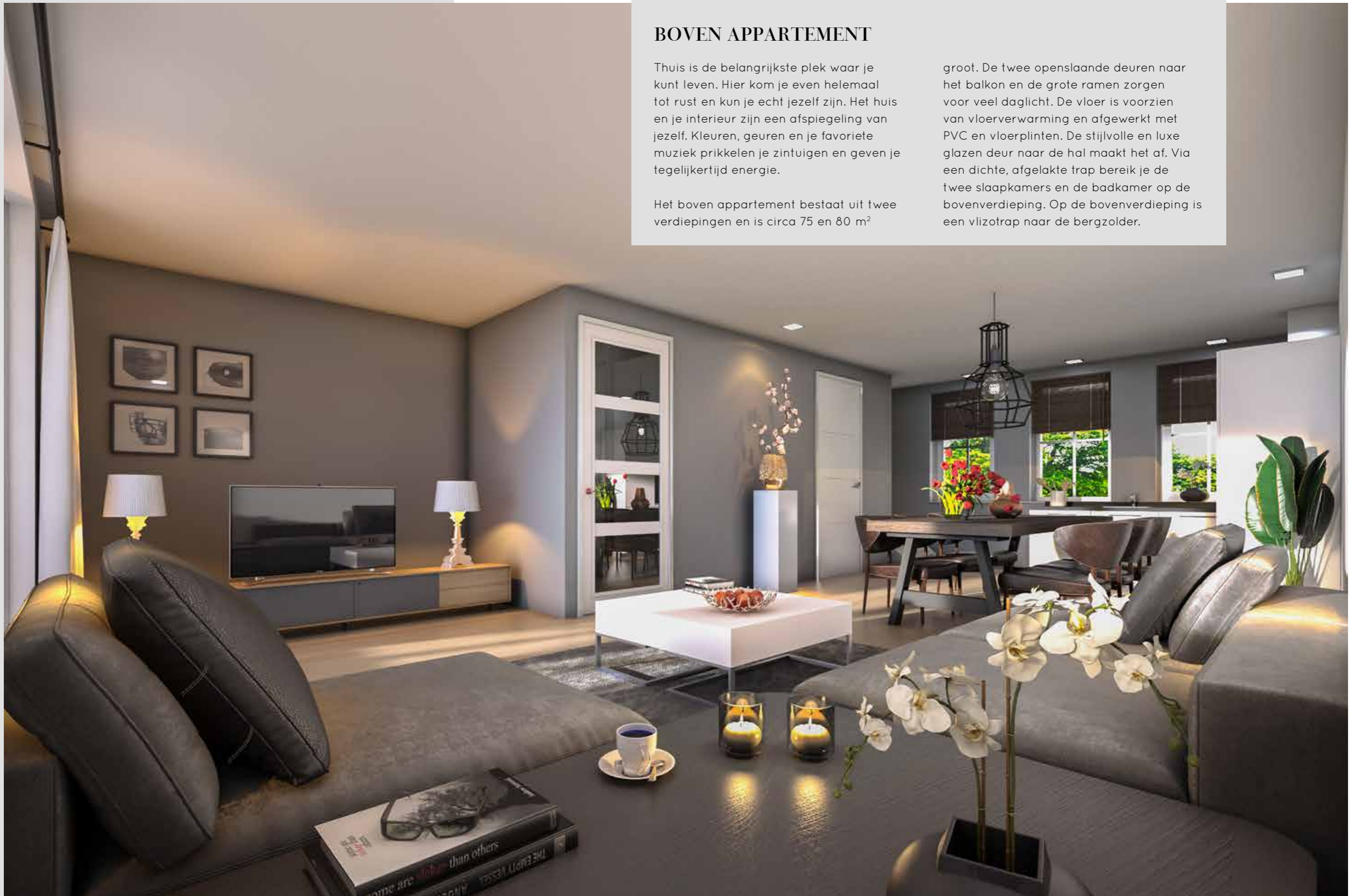
Welkom IN LANDHUIS LIEVINGERVELD

BOVEN APPARTEMENT

Thuis is de belangrijkste plek waar je kunt leven. Hier kom je even helemaal tot rust en kun je echt jezelf zijn. Het huis en je interieur zijn een afspiegeling van jezelf. Kleuren, geuren en je favoriete muziek prikkelen je zintuigen en geven je tegelijkertijd energie.

Het boven appartement bestaat uit twee verdiepingen en is circa 75 en 80 m²

groot. De twee openslaande deuren naar het balkon en de grote ramen zorgen voor veel daglicht. De vloer is voorzien van vloerverwarming en afgewerkt met PVC en vloerplinten. De stijlvolle en luxe glazen deur naar de hal maakt het af. Via een dichte, afgelakte trap bereik je de twee slaapkamers en de badkamer op de bovenverdieping. Op de bovenverdieping is een vlizotrap naar de bergzolder.



P



Pannenkoeken



Deze sfeervolle en functionele Bruynzeel keuken is van alle gemakken voorzien. De keuken wordt belicht met dimbare spots in het plafond, kortom een meubelstuk in de woonkamer. Na het bakken van een stapel pannenkoeken is het fijn om de vies gemaakte spullen in de geïntegreerde vaatwasser te stoppen. De overige etenswaren kunnen koel bewaard worden in de koel-vriescombinatie van 1,78 meter hoog. De keuken is uitgevoerd met extra kastruimte en voorzien van een inductiekookplaat, RVS look plinten, RVS combi magnetron, wandschouwkap, zwarte grepen en een veegplint van 25 cm hoog.

Eigenschappen



Dit keukentype heeft een houtnerftekening of een gekleurd oppervlak. Rondom met laser afgewerkt. 19 mm dik.



Er is keuze uit 25 kleuren voor de werkbladen en de kasten. Bovenstaande keuken is uitgevoerd in een hoogglans wit kleur met een midnight dream werkblad. Of u maakt uw eigen kleur keuze.



Ontspanningsruimte



BOVEN APPARTEMENT

Na een dag hard werken is het belangrijk om weer uitgerust aan de volgende dag te beginnen. 's Avonds nog even ontspannen een boek lezen in bed of tv kijken voor het slapen gaan. Deze prachtige slaapkamer is afgewerkt met een PVC vloer met vloerplinten.

Door het grote dak- en zijraam komt er veel daglicht binnen. Via de luxe deur kom je bij de andere slaapkamer en de badkamer. Op de overloop zit in het plafond een vlizotrap naar een kleine bergzolder.



WELLNESS

Er gaat niks boven een heerlijke douche om de dag ontspannen te beginnen. De badkamer van het boven appartement heeft antraciete tegels van 60x60 cm op de vloer en deels ook op de wand. De rest van de wand is betegeld met een mat witte wandtegel van 30x60 cm. Door deze kleurencombinatie is de badkamer sfeervol en tijdloos. Tevens wordt de badkamer opgeleverd met een glazen douchedeur, een douchegoot, een wastafel met spiegel incl. led verlichting, spots in het plafond, een hangend toilet en een aansluiting voor de wasmachine en droger.





“Het buitenleven gevoel”

Wat staat er vandaag op het programma? Een wandeling in het natuurgebied Terhorsterzand, spelen met de kinderen in de gemeenschappelijke grote tuin, een barbecue met de burens of een dagje naar de stad?

Op Landhuis Lievingerveld kan het allemaal. Elke dag is er eentje vol nieuwe avonturen en vertrouwde activiteiten. Landhuis Lievingerveld biedt ruime gelegenheid tot ontmoeten, ontspannen en ontdekken; samen of alleen.



LANDHUIS LIEVINGERVELD

BENEDEN APPARTEMENT

Optimaal genieten van je eigen woning helemaal voor jou alleen. Alles bevindt zich op de begane grond met een oppervlak van circa 58 m². Deze fantastisch mooie woonkamer is maar liefst 5.7 meter netto breed. En heeft een grote raampartij met een openslaande deur naar je eigen tuin

met terras. Je komt helemaal tot rust in deze lichte ruimte. De vloer is afgewerkt met PVC, vloerplinten en vloerverwarming. De keuken van Bruynzeel, uitgevoerd als een mooi meubelstuk, maakt het geheel helemaal af.

C



Eigenschappen



Dit keukentype heeft een houtnerftekening of een gekleurd oppervlak. Rondom met laser afgewerkt. 19 mm dik.



Er is keuze uit 25 kleuren voor de werkbladen en de kasten. Bovenstaande keuken is uitgevoerd in de kleur staal met een midnight dream werkblad. Of u maakt uw eigen kleur keuze.

bruynzeel
KEUKENS

Cupcakes



Laat je inspireren door heerlijke gezonde of gemakkelijke bakrecepten om samen met je kinderen of kleinkinderen te maken. Bijvoorbeeld lekkere cupcakes met suiker, eieren, meel en roomboter gebakken in een voorverwarmde oven.

De sfeervolle en functionele Bruynzeel keuken is van alle gemakken voorzien, inclusief dimbare verlichting in het plafond. Deze keuken is uitgevoerd in een donkere kleur met een geïntegreerde koelkast met vriesvak van 102 cm hoog, geïntegreerde vaatwasser, inductiekookplaat, RVS combimagnetron en een wandschouwkap. De hoge veegplint zorgt ervoor dat de muur schoon blijft. De donkere haldeur maakt het geheel stijlvol af.



Voel je thuis



WERK & RUST

Je houdt van je werk. Het is waardevol, uitdagend en het geeft je energie, maar eenmaal thuis wil je afstand van je werk en tot rust komen. Zeker als je zo natuurlijk woont als in Landhuis Lievengerveld wil je op tijd naar bed zodat je optimaal kunt ontspannen en op kunt laden voor een

nieuwe dag. De slaapkamer is voorzien van een PVC vloer met vloerplinten en een luxe deur. De raamroeden hebben een landelijke uitstraling.

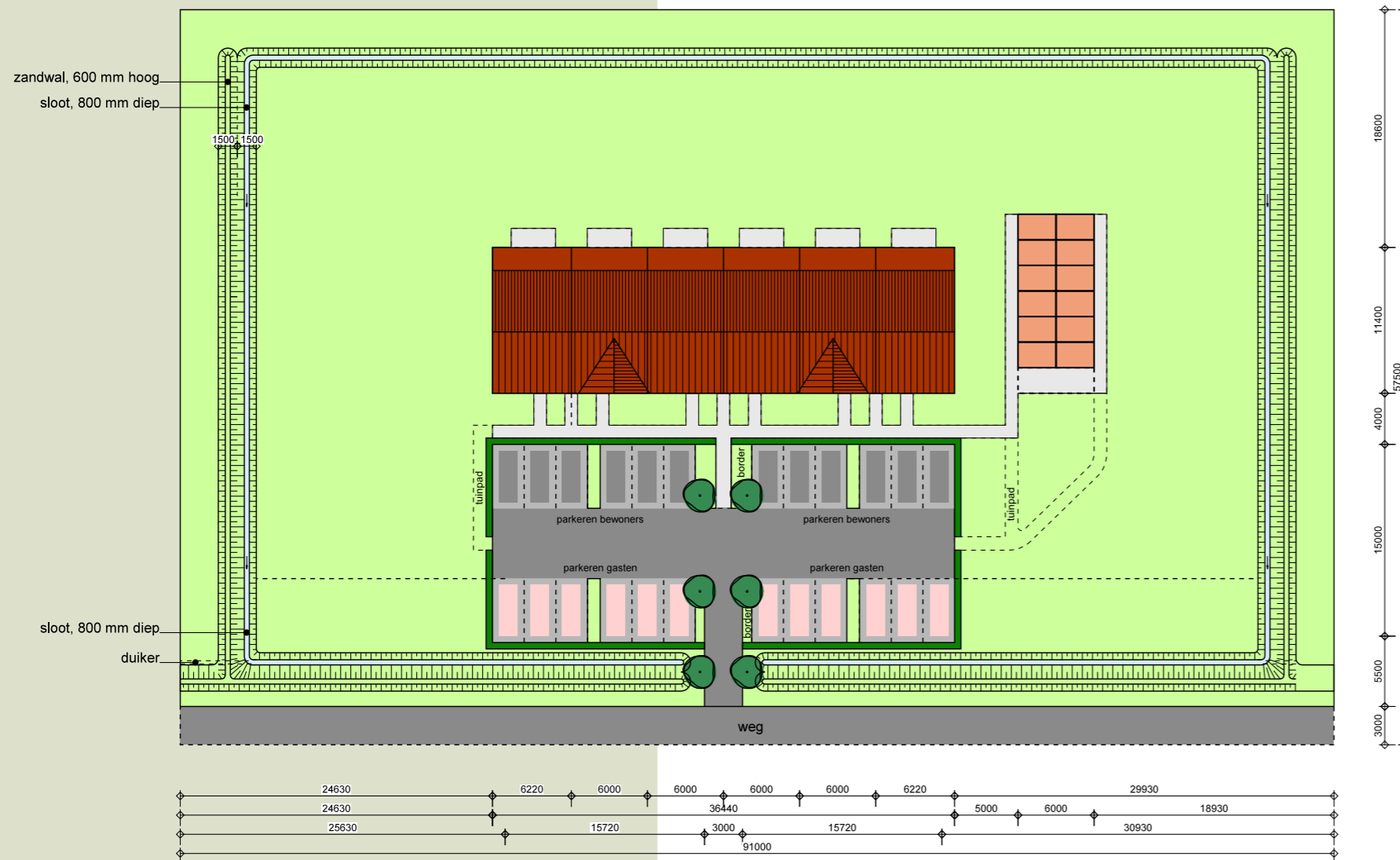


WELDADIGE DOUCHE

Het beneden appartement heeft een douche en een wastafel in één ruimte. De toiletruimte bevindt zich in de hal. Zowel de badkamer als de toiletruimte is uitgevoerd in tijdloze kleuren met een natuurlijke antracietegel van 60x60 cm op de vloer en deels ook op de wand. De rest van de wand is betegeld met een mat witte wandtegel van 30x60 cm. De badkamer wordt opgeleverd met een glazen douchedeur, een douchegoot, een wastafel met spiegel incl. led verlichting en spots in het plafond. In de toiletruimte is een hangend toilet en een fontein wasbak.

Groenwoorziening

Circa 5231 m²



Situatie

SITUATIE

Aan één zijde van de kavel komt de gemeenschappelijke weg. Deze strook van drie meter breed is onderdeel van je eigen kavel. In combinatie met je overbuurman ontstaat er een zes meter brede ruimte voor

de aanleg van de infrastructuur. De kosten voor de infrastructuur worden met een opslag per m² van je kavel door de vereniging verrekend.

BEPLANTING



De kavel van Landhuis Lievingerveld wordt compleet aangeplant door een hoveniersbedrijf. Er kan gebruik worden gemaakt van een onderhoudscontract. De zes beneden woningen hebben een eigen tuin. Deze worden aangeplant en komen in onderhoud zodat het geen rommeltje wordt.

ACHTERTUIN

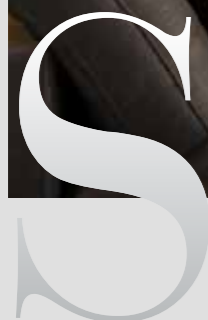
De zes achtertuinen worden van elkaar gescheiden door een schutting, betongaas met hederaklimop en een groene haag van circa 8 meter lang. Tegen de haag komen kleurrijke hortensia's. De bewoners kunnen volop genieten van hun groene zongerichte tuinen. Niemand hoeft groene vingers te hebben, alles wordt onderhouden. Tevens zal de gemeenschappelijke parkeerplaats onkruidvrij worden gehouden.



INHEEMSE SOORTEN



Rondom de kavel komen lage houtwallen met inheemse plantensoorten. De lage wallen worden gemaakt door het aanleggen van wadi's die het water op eigen terrein opvangen. De beplanting bestaat uit zes zuilbeuken langs de oprijlaan, beukenhagen om de parkeerplaats, buxus vakken met annabel planten in de voortuin en lavendel planten bij de voordeur. Twee dakplataan bomen maken de voortuin smaakvol af. Hortensia's zorgen her en der voor een kleurrijk geheel.



Sfeerimpressie



OASE VAN LICHT

Daglicht is essentieel voor ons welzijn. Voldoende daglicht zorgt voor een betere stemming en verhoogde concentratie. Alle woningen van Landhuis Lievingerveld zijn dan ook voorzien van grote ramen. Wil je nog meer licht dan kan je bij de boven appartementen via openslaande deuren naar het balkon. De kunststof deuren en ramen zorgen voor weinig onderhoud. Drie grote ramen aan de voorgevel geven een prachtig uitzicht vanuit de keuken op Lievingerveld.

VERLENGDE WOONKAMER

In Landhuis Lievingerveld zijn binnen en buiten één, dat geldt extra voor de beneden woningen. Door grote ramen en de korte veranda lijkt de tuin een verlengde van de woonkamer. Hier drink je op mooie dagen 's ochtends je eerste kopje koffie of geniet je na een lange werkdag van een glaasje wijn.



SFEERVOLLE BINNENDEUREN

Ook binnenshuis is het sfeervol wonen in Landhuis Lievingerveld. Grote ramen en doorkijkjes zorgen voor natuurlijk licht en creëren een ruimtelijk effect. Welke stijl je ook kiest, je inrichting maak je compleet met de tijdloze lijndeuren van Svedex. Alle woningen worden opgeleverd met een luxe glazen deur naar de hal. De overige deuren zijn stijlvolle lijndeuren met bijpassende deurkrukken. De binnendeuren van Svedex passen moeiteloos in elk interieur. Voor de techniekruimte is gekozen voor een geluidsdichte deur.





Volop zonlicht

Op Landhuis Lievingerveld hebben alle bewoners volop zonlicht. De balkons en terrassen zijn op het zuiden gericht. Je kunt volop genieten van het zomerlicht en de lange zonsondergangen. Lekker lang buiten zitten met je vrienden, of alleen met een

goed boek en een hapje en drankje. Door de ligging van het Landhuis ten opzichte van de zon zullen de zonnepanelen op het dak een goed rendement afgeven. Op de impressie plaat wilden we u de mooie dakpannen niet onthouden.

Gemeenschappelijke tuin



Op Landhuis Lievingerveld kunnen alle bewoners gebruik maken van de gemeenschappelijke tuin. Ook de zes beneden appartementen met hun eigen tuin kunnen hiervan gebruik maken om te recreëren of op een warme zomerdag een

koel plekje zoeken. De gemeenschappelijke tuin zorgt voor verbinding tussen de bewoners. Het geeft een soort saamhorigheid wat kan leiden tot mooie ontmoetingen onder het genot van wellicht een georganiseerde lunch.

Toegevoegde waarde



PARKEREN & ENTREE

Elk appartement beschikt over twee parkeerplaatsen voor de deur, op eigen terrein. De kunststof voordeuren zijn uitgevoerd in monumentengroen. Alleen de boven appartementen hebben een gezamenlijke voordeur, via de trap loop je naar boven. Boven de voordeuren zit een afdak met ingebouwde verlichting. Het afdak heeft een eiken balken constructie die past bij Landhuis Lievingerveld.

OPBERGRUIMTE

Deze fraaie landelijke schuur is opgetrokken uit eiken balken en voorzien van stroom en verlichting. Alle appartementen beschikken over een opbergruimte op de begane grond van 6 m². Via de eiken trap is er een gezamenlijke opbergruimte van 72 m² voor grote of extra spullen. Op de bergzolder bevindt zich een extra groepenkast voor alle buitenverlichting. De opbergschuur maakt Landhuis Lievingerveld compleet.



PVC VLOEREN

De appartementen van Landhuis Lievingerveld beschikken over vloerverwarming en zijn afgewerkt met een gelijkde 2,5 mm dikke PVC vloer met vloerplinten en een 0,55 mm dikke bescherm- en slijtlaag. Uit de Vivante huiscollectie is keuze uit 7 kleuren PVC. Tevens plaatst de stoffeerder inloop deurmatten bij alle voordeuren, ook bij de boven appartementen.

Plattegrond

MET SPECIFICATIES

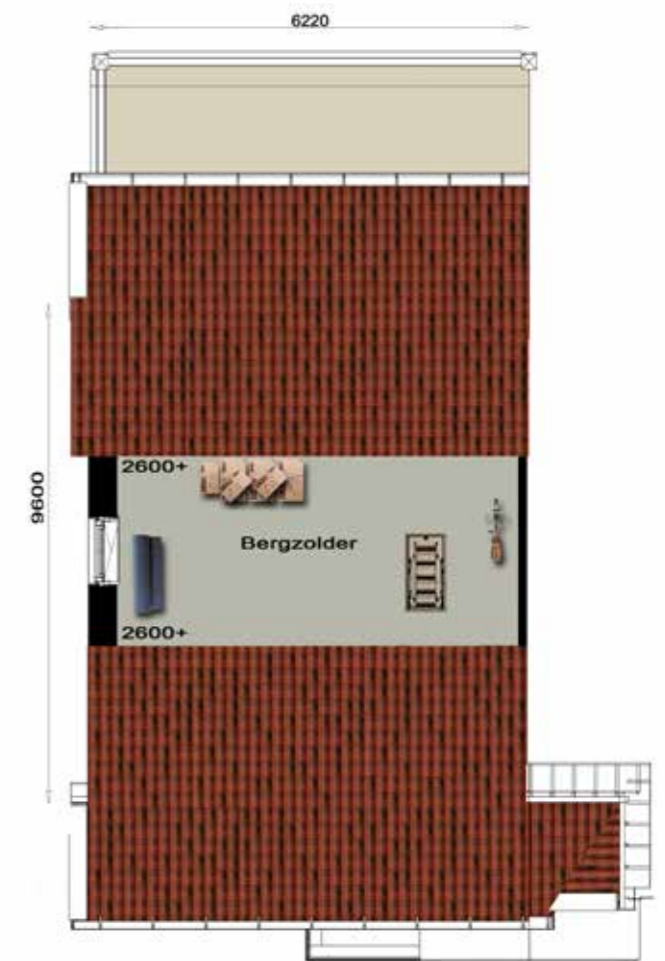
LANDHUIS
LIEVINGERVELD



Specificaties

BOVEN APPARTEMENT TYPE E11

- Betonnen trap naar boven
- Gezamenlijke toegangsdeur met intercomsysteem
- Grote afdak bij toegangsdeur
- Eigen inpandige voordeur
- Woonkamer aan de achterzijde met openslaande balkondeuren
- Zongerichte woonkamer en balkon
- Balkon van circa 11 m²
- Breedte binnenmaat van de woning is 5,70 meter
- Woonoppervlak van circa 75 en 80 m², verdeeld over twee verdiepingen
- Bruynzeel keuken met dimbare inbouw spots in het plafond
- Vloerverwarming met gelijkjnde PVC vloer
- Toiletruimte in de hal
- Luxe glazen haldeur en lijndeuren
- Bergruimte onder de dichte houten trap
- 2 vaste parkeerplaatsen voor de deur



Specificaties

BENEDEN APPARTEMENT TYPE B5

- Woonkamer aan de achterzijde met openslaande tuindeuren
- Zongerichte woonkamer
- Eigen tuin
- Woonoppervlakte circa 58 m²
- Breedte binnenmaat van de woning is 5,70 meter
- Bruynzeel keuken met dimbare inbouwspots in het plafond
- Één slaapkamer met dubbele raampartij
- Elektrische radiator in de slaapkamer
- Luxe sanitair en tegelwerk in badkamer
- Badkamer met vloerverwarming
- Glazen douchedeur
- Spiegel met led verlichting
- Inbouwspots in de badkamer
- Aparte toiletruimte
- Vloerverwarming met gelijkjnde PVC vloer
- Luxe glazen haldeur en lijndeuren
- Zonnepanelen op het dak
- Inventum Model-Air met 100 L Maxtank centrale verwarming
- Aansluitpunt wasmachine en droger in techniekruimte
- Techniekruimte met geluidsdichte deur
- Voordeur met een ruime afdak
- 2 vaste parkeerplaatsen voor de deur
- Berging in landschuur met extra bergzolder



Specificaties

TWEDE VERDIEPING EN BERGZOLDER

- Afgelakte, dichte houten trap naar boven
- Overloop met techniekruimte
- Twee slaapkamers met dakramen, hoekwoning heeft een extra raam
- Tweede toilet in de badkamer
- Luxe sanitair en tegelwerk in badkamer
- Glazen douchedeur
- Spiegel met led verlichting
- Inbouwspots in de badkamer
- Badkamer met vloerverwarming
- Aansluitpunt wasmachine en droger in badkamer
- Gelijkjnde PVC vloeren
- Elektrische radiatoren in de slaapkamers
- Luxe lijndeuren met bijpassend hang en sluitwerk
- Inventum Model-Air met 150 L Maxtank centrale verwarming
- Techniekruimte met geluidsdichte deur
- Vlizotrap op de overloop naar bergzolder
- Zonnepanelen op het dak
- Berging in landschuur met extra bergzolder



Plattegrond

TUSSENWONING
BEGANE GROND

TYPE A 1-2-3-4



HOEKWONING
BEGANE GROND

TYPE B 5-6



Plattegrond

TUSSEN BOVENWONING
EERSTE VERDIEPING

TYPE C 7-8



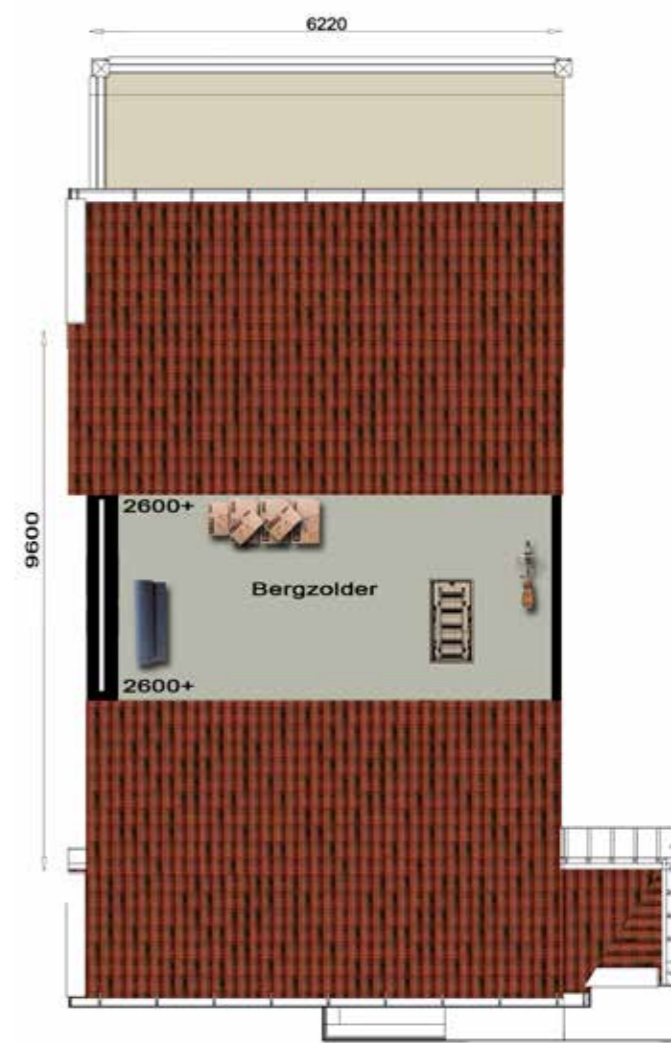
TUSSEN BOVENWONING
TWEEDE VERDIEPING

TYPE C 7-8



TUSSEN BOVENWONING
BERGZOLDER

TYPE C 7-8



Plattegrond

DWARSKAP BOVENWONING
EERSTE VERDIEPING

TYPE D 9-8



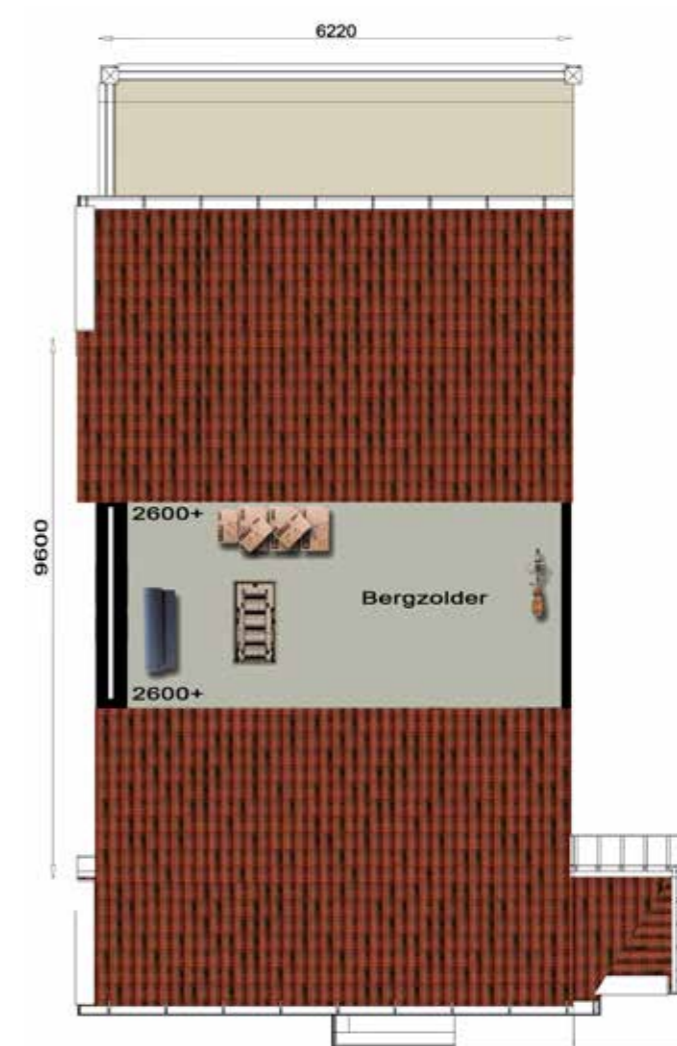
DWARSKAP BOVENWONING
TWEEDE VERDIEPING

TYPE D 9-8



DWARSKAP BOVENWONING
BERGZOLDER

TYPE D 9-8



Plattegrond

HOEK BOVENWONING
EERSTE VERDIEPING

TYPE E 11-12



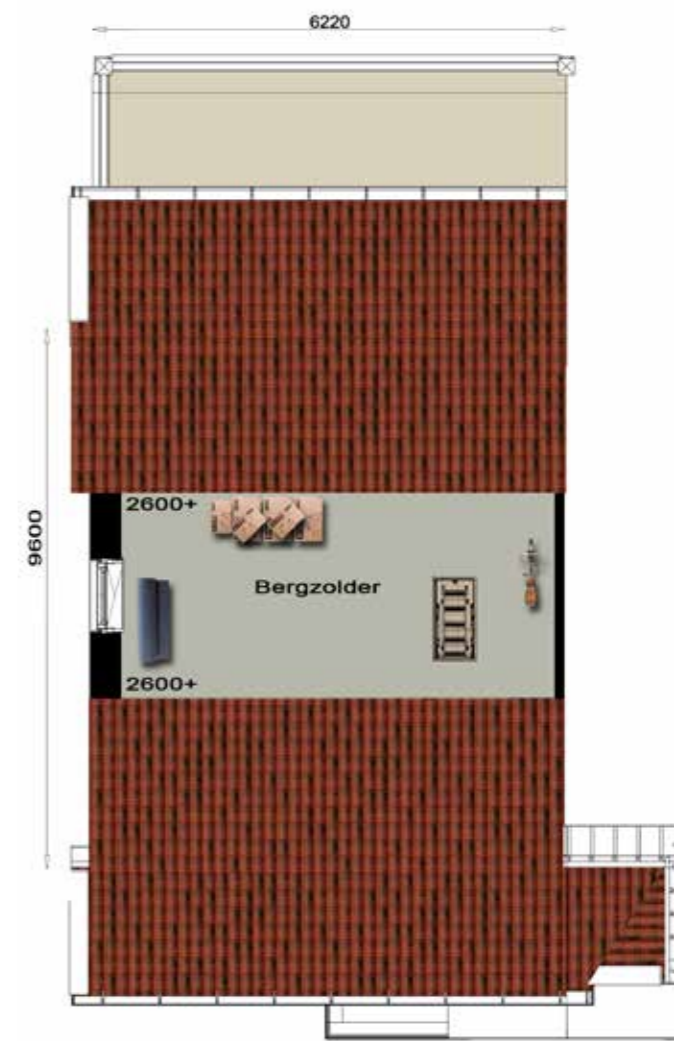
HOEK BOVENWONING
TWEEDE VERDIEPING

TYPE E 11-12



HOEK BOVENWONING
BERGZOLDER

TYPE E 11-12



Gevels Landhuis Liefingerveld



VOORAANZICHT

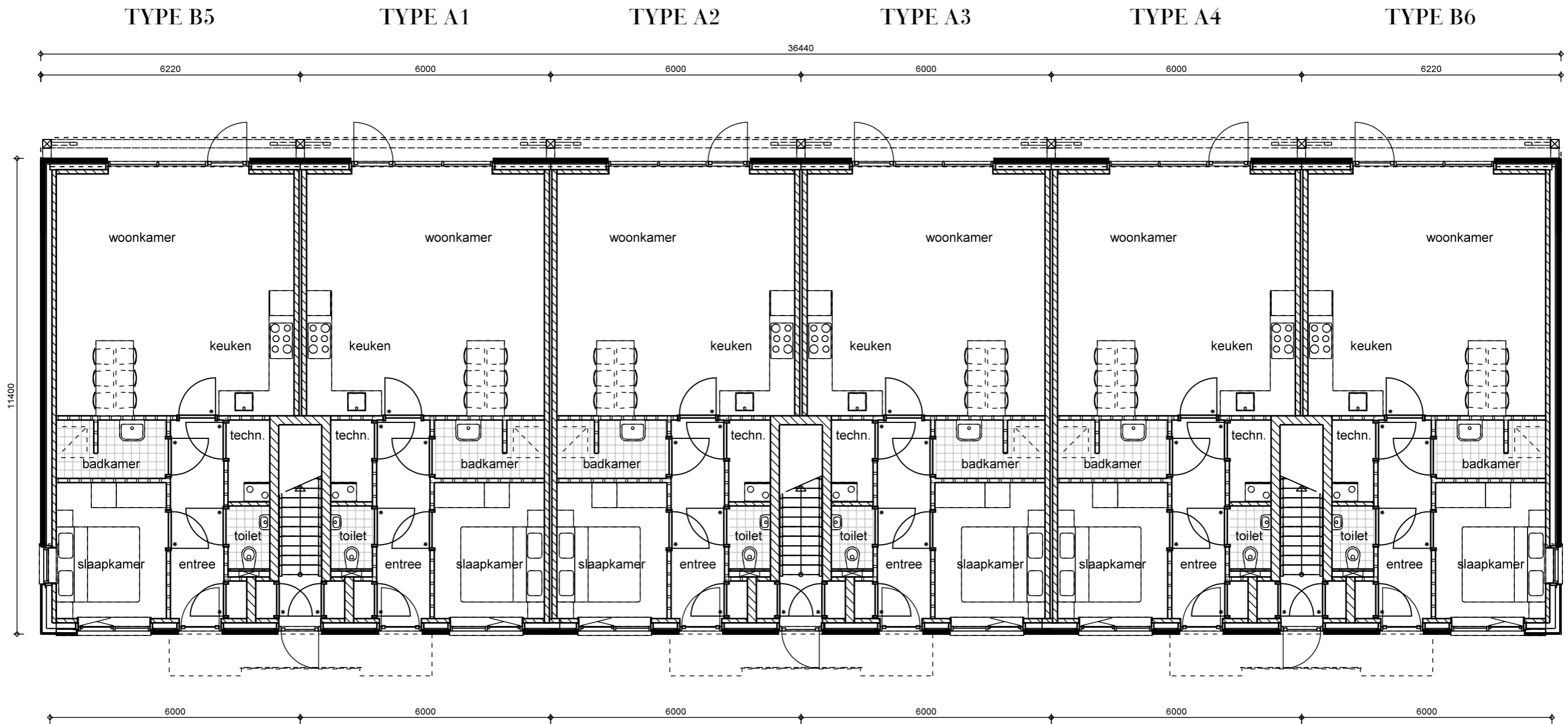
RECHTERAANZICHT



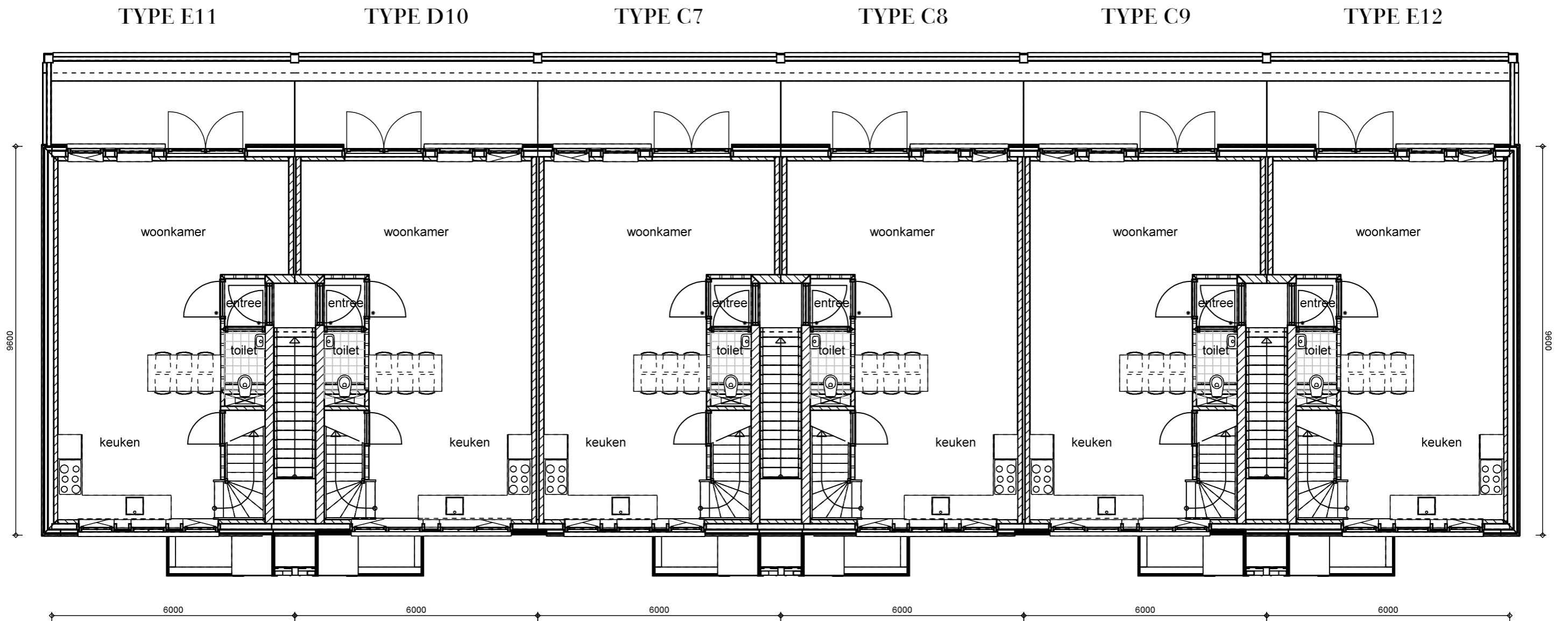
LINKERAANZICHT

ACHTERAANZICHT

Plattegrond begane grond



Plattegrond eerste verdieping



Plattegrond zolder

TYPE E11

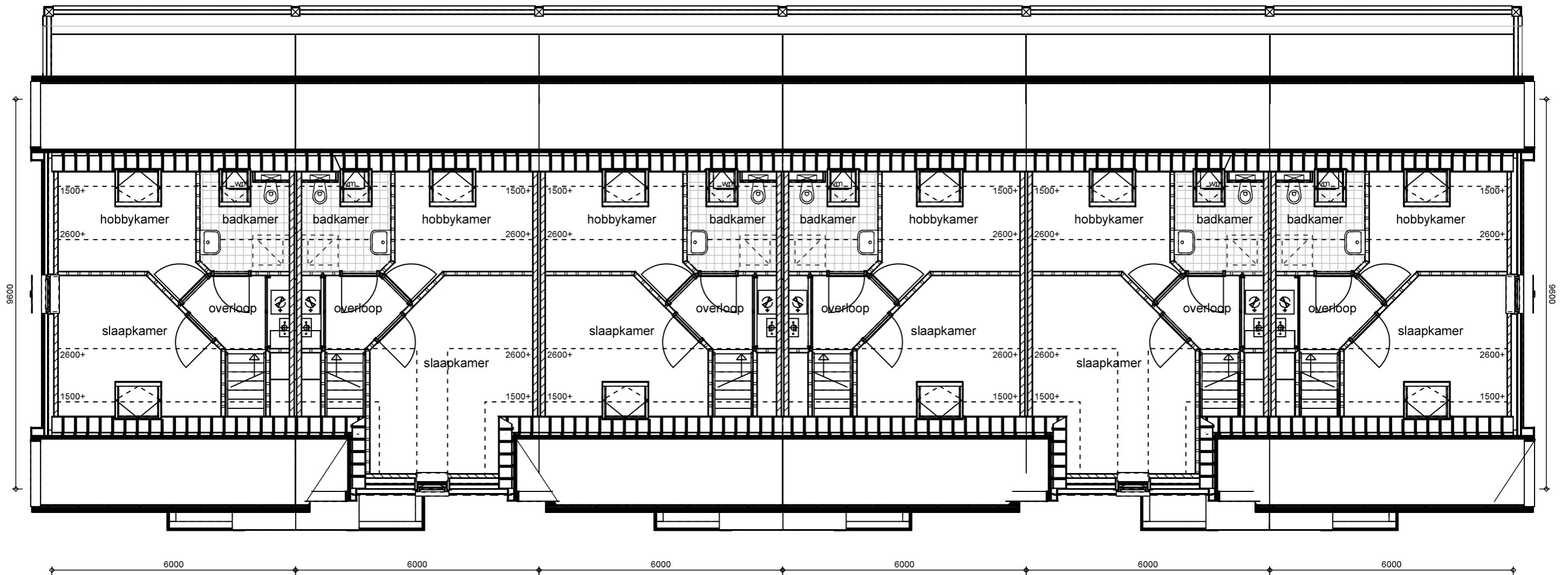
TYPE D10

TYPE C7

TYPE C8

TYPE C9

TYPE E12



Gevels bergingen



VOORAANZICHT



RECHTERAANZICHT

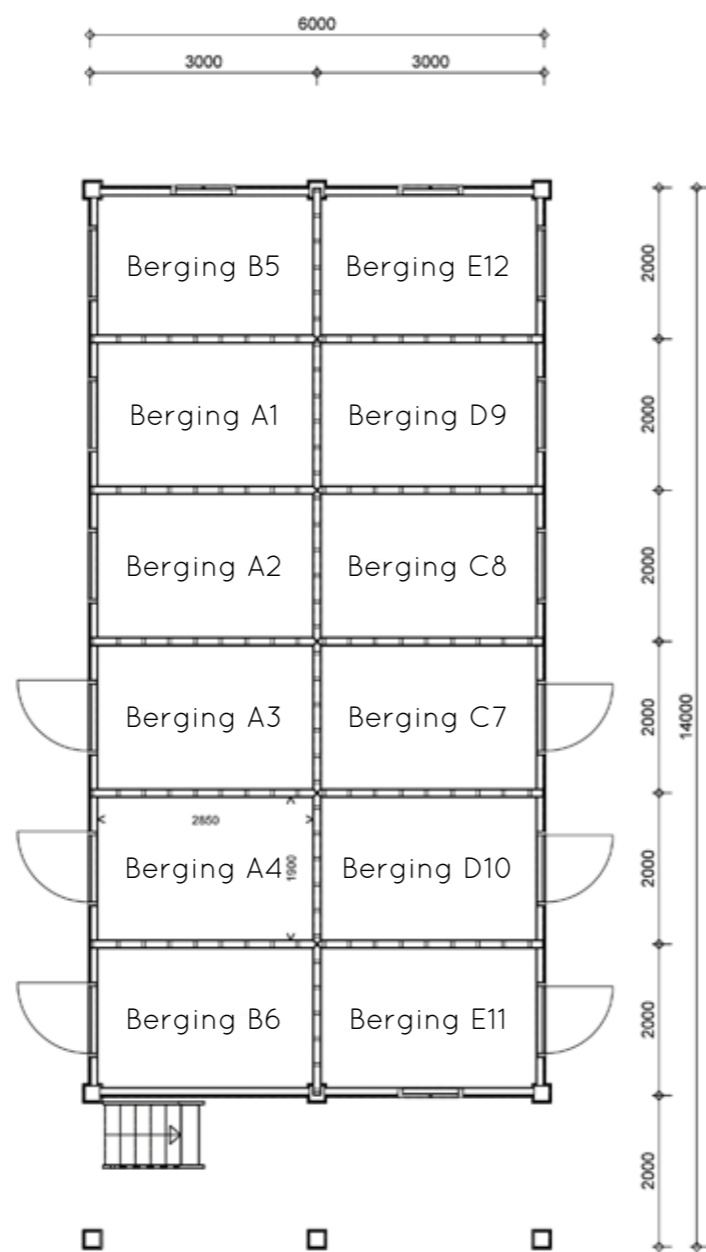


ACHTERAANZICHT

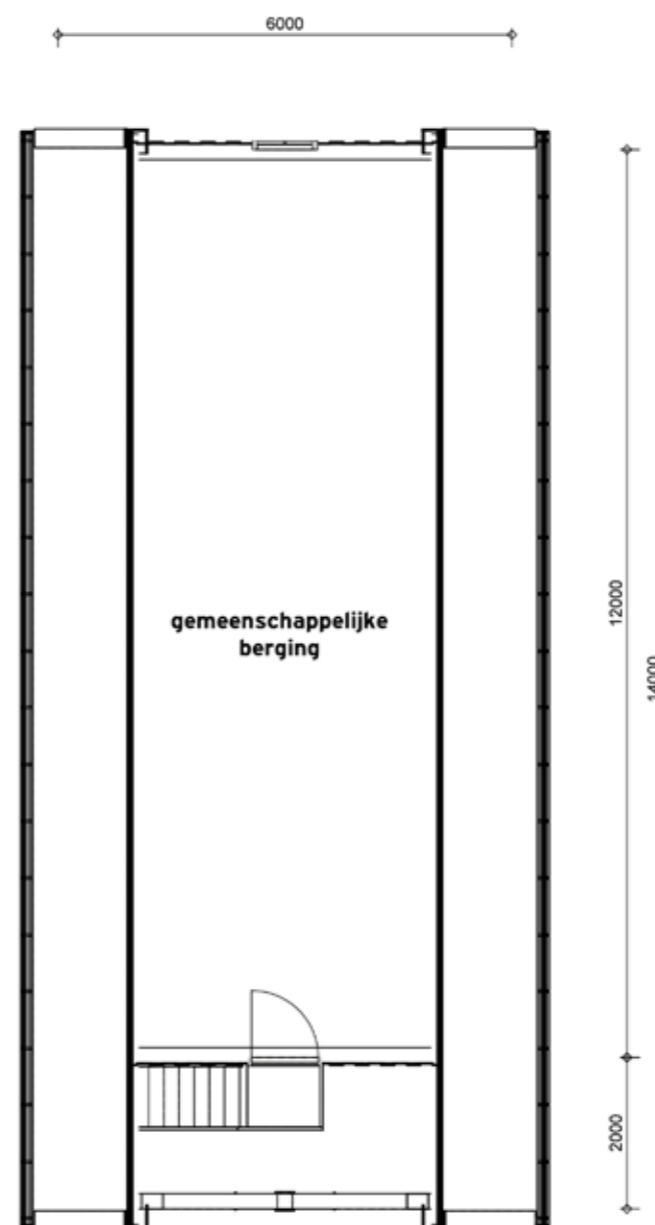


LINKERAANZICHT

Plattegrond bergingen



BEGANE GROND



ZOLDER



Avondlicht

Zodra de avondduister intreedt zullen, gekoppeld door een tijdschakelaar, de buitenlampen Landhuis Lievingerveld verlichten. Omdat de locatie zich in een landelijke omgeving bevindt, zal de buitenverlichting niet overheersen. Op de parkeerplaats is de verlichting laag bij de grond en zijn de twee voorgevels

zacht verlicht. De negen spots boven de voordeuren laten het licht goed op de grond schijnen. Tevens is de schuur prachtig verlicht zodat het 's avonds prettig is om er naartoe te lopen. Door deze buitenverlichting is Landhuis Lievingerveld zelfs in het donker een waardevol bezit.

Verkoop

INFORMATIE

Wilt u meer weten over Landhuis Lievingerveld?
Neem dan contact op met de verkoopmakelaar:



Brinkstraat 45, 9411 KL Beilen
0593-541402 | info@hupenfidombeilen.nl
www.hupenfidommakelaarsbeilen.nl



Bergerslag 3, 7951 DR Staphorst



Wethouder Krollstraat 4, 7951 TJ Staphorst

Wij bouwen onder Woningborg Garantie



Aan de inhoud van deze brochure kunnen geen rechten worden ontleend.



a good way of living

Robert-Jan Wilts



Verkooprijzen

NR.	TYPE	AFMETING	VERKOOPPRIJS
A1	Tussen benedenwoning	Circa 58 m ²	€ 199.500,-
A2	Tussen benedenwoning	Circa 58 m ²	€ 199.500,-
A3	Tussen benedenwoning	Circa 58 m ²	€ 199.500,-
A4	Tussen benedenwoning	Circa 58 m ²	€ 199.500,- VERKOCHT
B5	Hoek benedenwoning	Circa 58 m ²	€ 210.500,-
B6	Hoek benedenwoning	Circa 58 m ²	€ 210.500,-
C7	Tussen bovenwoning	Circa 75 m ²	€ 269.500,-
C8	Tussen bovenwoning	Circa 75 m ²	€ 269.500,-
D9	Dwarskap bovenwoning	Circa 80 m ²	€ 279.500,-
D10	Dwarskap bovenwoning	Circa 80 m ²	€ 279.500,-
E11	Hoek bovenwoning	Circa 75 m ²	€ 279.500,-
E12	Hoek bovenwoning	Circa 75 m ²	€ 279.500,-

De verkooprijzen zijn inclusief 21% BTW, V.O.N. en opslagkosten infra.

Voor meer informatie kunt u contact opnemen met de makelaar.



0593-541402 | info@hupenfidombeilen.nl



Landhuis Lievingerveld staat op een kavel van ruim 5000 m² en bestaat uit 6 beneden en 6 boven appartementen. Deze stijlvolle appartementen zijn tijdloos en waardevol. Maak je woondroom waar in een ruime, groene omgeving en ervaar een fantastische woonbeleving.

6 BENEDEN APPARTEMENTEN
v.a. € 199.500,- v.o.n.

Alle beneden appartementen beschikken over een eigen tuin.

6 BOVEN APPARTEMENTEN
v.a. € 269.500,- v.o.n.

Alle boven appartementen hebben een ruim balkon en beschikken over een gemeenschappelijke tuin.

- Inclusief*
- ✓ Luxe Bruynzeel keuken (geen verplichting)
 - ✓ PVC vloer (geen verplichting)
 - ✓ Luxe sanitair en tegelwerk (kan naar eigen smaak)
 - ✓ Luxe binnendeuren
 - ✓ Grote berging / schuur

- ✓ 2 eigen parkeerplaatsen
- ✓ Bestrating
- ✓ Tuinaanleg
- ✓ Buitenverlichting (terrein)
- ✓ Infra kosten

Verkoopinformatie:



Brinkstraat 45 | 9411 KL Beilen
Tel. 0593-541402
www.hupenfidombeilen.nl
info@hupenfidombeilen.nl



www.landhuislievingerveld.nl

Inbouwapparaten
&
Technische omschrijving



LANDHUIS LIEVINGERVELD - BEILEN

12 KOOPappartementen



WELKOM BIJ BRUYNZEEL KEUKENS

Keukeninformatie voor de toekomstige bewoners van Landhuis Lievingerveld - Beilen

In deze brochure vindt u alle informatie over uw nieuwe keuken. Net als al onze keukens CO₂-neutraal geproduceerd in onze eigen fabriek in Bergen op Zoom. De basis voor uw keuken is ons uitgebreide atlas assortiment. De uitstraling kiest u zelf. Uw persoonlijke wensen en eigen smaak combineren we met onze kennis. Het resultaat is een mooie en functionele keuken die werkt. Voor u.

Uitgebreide keuze

In deze brochure vindt u een standaard opstelling. Deze opstelling zit standaard in uw huis. Maar Bruynzeel Keukens biedt nog vele andere opties. U heeft de keuze uit diverse kleuren, werkbladen en handgrepen (tegen meerprijs). Bruynzeel Keukens heeft betaalbare

en gebruiksvriendelijke keukens in alle stijlen.

Persoonlijke begeleiding

Wij werken samen met de aannemer in het bouwtraject. Alle details van het project zijn bij ons bekend. U krijgt dus gegarandeerd advies op maat, bij de keuze van uw keuken. En bij de oplevering ervan: altijd klaar voor gebruik en met een persoonlijke toelichting.

Kom gerust eens langs in de Bruynzeel winkel! Dan ontwerpen we samen de keuken die werkt. Voor u.

Medewerkers Bruynzeel Keukens

Apparaten keuken boven appartement



Keuze uit 25 kleuren voor keukentype atlas

Eigenschappen



Dit keukentype heeft een houtnerftekening of een gekleurd oppervlak. Rondom met laser afgewerkt. 19 mm dik.



CM344RVS
ETNA Combi MW 45 cm 2 knoppen 44 liter RVS

- Hoogte: 460 mm
- Aansluitwaarde: 3.350 W
- Inhoud binnenruimte: 44 l

EEK141VA
ETNA Geïntegreerde sleepdeur
koel-vriescombinatie (178 cm)

- Hoogte: 1780 mm
- Aansluitwaarde: 105 W
- Deurophanging: sleepdeur
- Energielabel: A+



VW549ZT
ETNA Volledig geïntegreerde vaatwasser (60 cm)

- Breedte: 598 mm
- Hoogte: 815 - 865 mm
- Aansluitwaarde: 2.100 W
- Geluidsniveau: 49 db
- Aantal programma's: 5
- Energielabel: A+

T305ZT

ETNA Smart inductiekookplaat (60 cm)

De Etna T305ZT is een inductiekookplaat met 4 zones. Voorzien van powerboost, timerfunctie en kinderslot-beveiliging.



AB190RVS

ETNA Blokmodel 90 cm

- Breedte: 900 mm
- Hoogte: 620 - 1115 mm
- Diepte: 485 mm
- Aansluitwaarde: 115,6 W
- Type: wandschouwkap
- Aantal snelheidsinstellingen: 3



Apparaten keuken beneden appartement



Keuze uit 25 kleuren voor keukentype atlas

Eigenschappen



Dit keukentype heeft een houtnerftekening of een gekleurd oppervlak. Rondom met laser afgewerkt. 19 mm dik.



CM344RVS
ETNA Combi MW 45 cm 2 knoppen 44 liter RVS

- Hoogte: 460 mm
- Aansluitwaarde: 3.350 W
- Inhoud binnenruimte: 44 l

EEK141VA
ETNA Geïntegreerde sleepdeur koelkast met vriesvak (102 cm)

- Hoogte: 1020 mm
- Aansluitwaarde: 105 W
- Deurophanging: sleepdeur
- Energielabel: A+



VW549ZT
ETNA Volledig geïntegreerde vaatwasser (60 cm)

- Breedte: 598 mm
- Hoogte: 815 - 865 mm
- Aansluitwaarde: 2.100 W
- Geluidsniveau: 49 db
- Aantal programma's: 5
- Energielabel: A+



T305ZT
ETNA Smart inductiekookplaat (60 cm)

De Etna T305ZT is een inductiekookplaat met 4 zones. Voorzien van powerboost, timerfunctie en kinderslot-beveiliging.

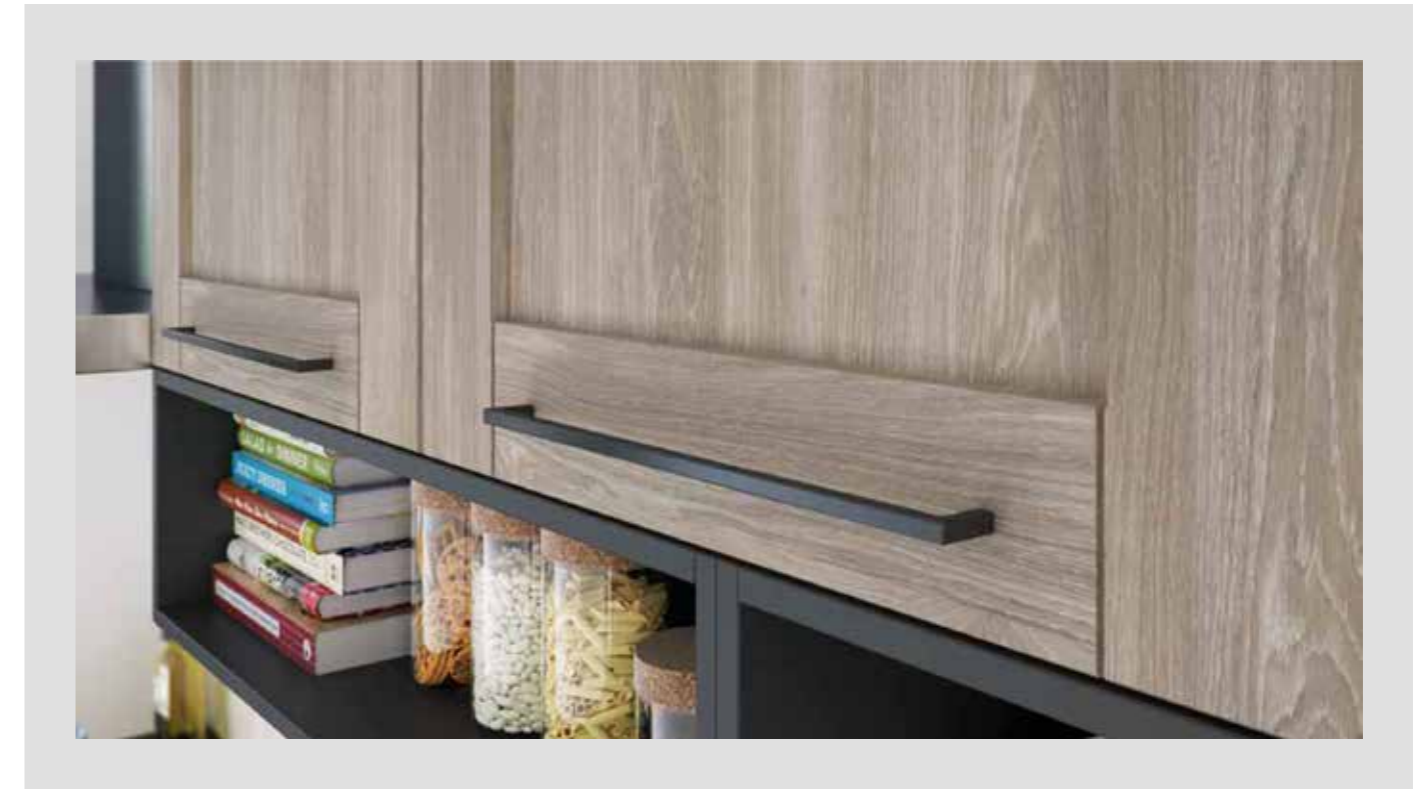


AB190RVS
ETNA Blokmodel 90 cm

- Breedte: 900 mm
- Hoogte: 620 - 1115 mm
- Diepte: 485 mm
- Aansluitwaarde: 115,6 W
- Type: wandschouwkap
- Aantal snelheidsinstellingen: 3



Werkbladen en Handvaten



Eigenschappen

Alle kunststof werkbladen hebben een HPL toplaag (High Pressure Laminate). Deze onder hoge druk samengeperste toplaag is zeer waterafstotend en stootvast.

Keuze uit 22 kleuren voor het kunststof werkblad



PERSOONLIJKE STIJL EN DAGELIJKS GEMAK

Het lijkt een detail, maar handgrepen zijn bepalend voor de uitstraling van de keuken. Samen met de keukendeuren, het werkblad en de achterwand. Een belangrijk detail dus en goed om even bij stil te staan. Handgrepen benadrukken een bepaalde stijl. Ze zijn er in diversen maten en materialen. Ook in vormgeving en afwerking is genoeg te kiezen, van romantisch tot stoer en van mat tot glimmend. De handgreep wordt dagelijks intensief gebruikt. Let dus ook op de praktische kant. Een grote handgreep is makkelijker in gebruik. Een strak vormgegeven greep is eenvoudiger schoon te maken.



Een kleine greep uit ons assortiment



Verlichting en Technische omschrijving



LED ARMATUUR OPBOUW SPATWATERDICHT

Locatie:

- Op de zolder van de bergingen



WANDARMATUUR LED

Tussen de deuren in: uitvoering naar boven en beneden schijnend.
Bij de ingang van de zolder alleen naar beneden schijnend.

Locatie:

- Buiten bij de bergingen tussen de deuren in
- Bij de deur van de zolder



ROND SCHIJNEND PAAL MODEL VAN 90CM HOOG

Locatie:

- In de groen strook van het parkeer terrein



PLAFONDARMATUUR MET E27 LAMPHOUDER

Locatie:

- In de toilet
- In de hal
- Op de overloop



RVS, 230V SPOT

In de badkamer en nabij de voordeuren is een vaste inbouwspot gerekend.
In de keukens zijn kantelbare inbouwspots gerekend

Locatie:

- In de keuken
- In de badkamer
- Nabij de voordeuren



NORDLUX SKOT WANDLAMP MET E27 LAMPHOUDER

Locatie:

- Nabij de achtergevel op de balkons
- Op de begane grond bij de achterdeur



GEVELSPOTS

Locatie:

- Op de gevels

GOTEN & HEMELWATERAFVOEREN

- HWA's Ø 80 mm in zink uitgevoerd aan de gevel lozend op maaiveld.
- Zinken mastgoten aan hellende daken appartementen gebouw.
- Zinken mastkilgoten appartementen gebouw tot 50 cm ontwikkeld.
- Zinken mastgoten aan hellende bergingen gebouw.

BINNENRIOOL (LEVEREN KORTE SETS INVOEREN T.B.V. NUTSVOORZIENING)

- Riool naar alle sanitaire toestellen aangegeven op tekening tot 0,50 meter uit de gevel.

WATERLEIDINGEN

- Alle koud- en warmwaterleidingen uitgevoerd d.m.v. kunststof Henco meerlagenbuis.
- Warmwatervoorziening is een Inventum Maxtank 100 L boiler in de beneden woning.
- Warmwatervoorziening is een Inventum Maxtank 150 L boiler in de boven woning.
- Vaatwasser aansluiting en filterstopkranen op de waterleiding.

SANITAIR (STANDAARD SPHINX UITGEVOERD MET AANTALLEN VOLGENS TEKENING)

- Wandcloset, fontein, wastafel combinatie douche thermostaatkraan, douchegoot 80 cm en nisdeur.

CENTRALE VERWARMING

- Inventum Modul-Air met 100 L Maxtank gemonteerd in de beneden woning, TR geregeld d.m.v. aan/uit thermostaat.
- Inventum Modul-Air met 150 L Maxtank gemonteerd in de boven woning, TR geregeld d.m.v. aan/uit thermostaat.
- Vloerverwarming in woonkamer en badkamer gemonteerd op bouwkundige tackerisolatie.
- Elektrische radiatoren in slaapkamers en hobbyruimte.

MECHANISCHE VENTILATIE

- Inventum Modul-Air met 100 L Maxtank gemonteerd in TR geregeld d.m.v. 3-standenschakelaar.
- Afzuigen van keuken, toilet en badkamer met instelbare kunststof plafondventielen.

Installatie elektra appartementen

Beneden appartement

VOORDEUR

- 1 Friedland bedrukker D534, zwart

TERRAS

- 1 Buitenlichtarmatuur aan de achterzijde
- 1 Inbouw schakelaar enkelpolig t.b.v. buitenlichtpunt
- 1 Inbouw wandcontactdoos enkel met klapdeksel

HAL

- 1 Verlichtingsarmatuur
- 1 Inbouw schakelaar enkelpolig
- 1 Contactdoos enkel naast schakelaar
- 1 Bel, type LTW 1101
- 1 Rookmelder koppelbaar 230V EI146

TOILET

- 1 Verlichtingsarmatuur
- 1 Inbouw schakelaar enkelpolig

TECHNISCHE RUIMTE

- 1 Plafondlichtaansluitpunt
- 1 Inbouw schakelaar enkelpolig
- 1 Contactdoos enkel naast schakelaar
- 1 230V eindgroep wasmachine

METERKAST

- 1 Groepenkast, maximaal 3x40A
- 1 Aarding meterkast

WOONKEUKEN

- 2 230V Kantelbare inbouwspots rvs-look
- 2 Plafondlichtaansluitpunten
- 1 Inbouw led dimmer
- 2 Inbouw schakelaar enkelpolig
- 5 Inbouw wandcontactdozen 2xenkel
- 1 Enkele wandcontactdoos, afzuigkap
- 1 Kookaansluiting, inbouw perilex 2x230V
- 1 230V eindgroep vaatwasmachine
- 1 230V eindgroep oven
- 1 Enkele wandcontactdoos, koelkast
- 1 1xRJ45 CAT6 in wand
- 1 Cai aansluitpunt, compleet

SLAAPKAMER

- 1 Plafondlichtaansluitpunt
- 1 Inbouw schakelaar enkelpolig
- 2 Inbouw wandcontactdozen 2xenkel
- 1 Inbouw wandcontactdoos enkel t.b.v. convector

BADKAMER

- 2 230V Vaste inbouwspots rvs-look
- 1 Wandlicht aansluitpunt
- 1 Inbouw serie schakelaar
- 1 Inbouw wandcontactdoos enkel
- 1 Aarding badkamer

W-INSTALLATIE

- 1 230V eindgroep elektrisch element
- 1 Aansluiting luchtwarmtepomp
- 1 Thermostaatleiding bedraad
- 1 Wandcontactdoos MV-box aansluiting

PV-INSTALLATIE

- 6 Panelen a 305Wp gelegd op 1 dakvlak boven appartement
- 1 Omvormer, fabricaat Growatt

Boven appartement

VOORDEUR

- 1 Friedland bedrukker D534, zwart

BALKON

- 1 Buitenlichtarmatuur aan de achterzijde
- 1 Inbouw schakelaar enkelpolig t.b.v. buitenlichtpunt
- 1 Inbouw wandcontactdoos enkel met klapdeksel

HAL

- 1 Verlichtingsarmatuur
- 1 Inbouw schakelaar enkelpolig
- 1 Contactdoos enkel naast schakelaar
- 1 Rookmelder RF koppelbaar 230V EI146RF

TOILET

- 1 Verlichtingsarmatuur
- 1 Inbouw schakelaar enkelpolig

METERKAST

- 1 Groepenkast, maximaal 3x40A
- 1 Aarding meterkast

KEUKEN / KAMER

- 3 230V Kantelbare inbouwspots rvs-look
- 2 Plafondlichtaansluitpunten
- 1 Inbouw led dimmer
- 2 Inbouw schakelaars enkelpolig
- 1 Inbouw wisselschakelaar tbv overloop
- 5 Inbouw wandcontactdozen 2xenkel
- 1 Enkele wandcontactdoos, afzuigkap
- 1 Kookaansluiting, inbouw perilex 2x230V
- 1 Rookmelder koppelbaar 230V EI146
- 1 230V eindgroep vaatwasmachine
- 1 230V eindgroep oven
- 1 Enkele wandcontactdoos, koelkast
- 1 1xRJ45 CAT6 in wand
- 1 Cai aansluitpunt, compleet

OVERLOOP

- 1 Verlichtingsarmatuur
- 1 Inbouw wisselschakelaar tbv overloop
- 1 Contactdoos enkel naast schakelaar
- 1 Rookmelder koppelbaar 230V EI146

SLAAPKAMER

- 1 Plafondlichtaansluitpunt
- 1 Inbouw schakelaar enkelpolig
- 2 Inbouw wandcontactdozen 2xenkel
- 1 Inbouw wandcontactdoos enkel t.b.v. convector

HOBBYKAMER

- 1 Plafondlichtaansluitpunt
- 1 Inbouw schakelaar enkelpolig
- 2 Inbouw wandcontactdozen 2xenkel
- 1 Inbouw wandcontactdoos enkel t.b.v. convector

BADKAMER

- 2 230V Vaste inbouwspots rvs-look
- 1 Wandlicht aansluitpunt
- 1 Inbouw serie schakelaar
- 1 Inbouw wandcontactdoos enkel
- 1 Aarding badkamer
- 1 230V eindgroep wasmachine

W-INSTALLATIE

- 1 230V eindgroep elektrisch element
- 1 Aansluiting luchtwarmtepomp
- 1 Thermostaatleiding bedraad
- 1 Wandcontactdoos MV-box aansluiting

PV-INSTALLATIE

- 9 Panelen a 305Wp gelegd op 1 dakvlak boven appartement
- 1 Omvormer, fabricaat Growatt

Installatie elektra algemene ruimtes

ALGEMEEN

- 1 Eindgroep t.b.v. voeding van onderverdeler voor de algemene ruimtes, aangesloten in de meterkast van de meest rechter woning op de begane grond
- 1 KWH-meter t.b.v. meten stroomverbruik van algemene ruimtes, aangesloten in de meterkast van de meest rechter woning op de begane grond
- 1 Onderverdeler 230V 16A op de zolder van de bergingen t.b.v. de algemene ruimtes

TERREIN VERLICHTING

- 8 Buiten verlichtings armatuur, paalmodel 90cm hoog
- 1 Astro tijdklok in de meterkast van de gezamenlijke zolderberging

BERGINGEN

- 12 Voedingen vanaf mk appartement naar bijhorende berging (excl. graafwerk)
- 12 Opbouw schakelaar met contactdozen
- 12 Opbouw schroefrand met schroefkogel opaal met LED-lichtbron
- 6 Armatuur tussen de berging deuren in met bewegingssensor en schemerschakelaar

GEZAMELIJKE ZOLDERBERGING

- 3 Opbouw LED-armatuur
- 1 Opbouw schakelaar met contactdoos
- 1 Armatuur boven deur gezamenlijke zolderberging met bewegingssensor en schemerschakelaar
- 1 Meterkast van de gezamenlijke buitenverlichting

BRONPOMP

- 1 Wandcontactdoos enkel spatwaterdicht
- 1 Werkschakelaar

ELEKTRA INSTALLATIE PER TRAPOPGANG ETAGE-APPARTEMENTEN

Elektra wordt aangesloten op de onderverdeelkast op de zolder van de berging

- 1 Plafondarmatuur op bewegingssensor
- 1 Vluchtwegarmatuur
- 1 Rookmelder RF koppelbaar 230V EI146RF

ELEKTRA INSTALLATIE VOORGEVEL

- 9 230V Vaste inbouwspot rvs-look, nabij voordeuren
- 1 Astro tijdklok in de onderverdeler voor de algemene ruimtes

INTERCOM

Per 2 etage-appartementen is 1 audio-intercominstallatie gerekend. Intercom wordt aangesloten op de onderverdeler op de zolder van de bergingen



GEVEL

- 2 Gevelspots tegelijk geschakeld met de spots nabij de voordeuren

MATERIAAL SPECIFICATIE

- Busch Jaeger Balance SI inbouw, kleur Ral 9010;
- Inbouw wandcontactdozen dubbel met aarde, vlakke uitvoering, te monteren in twee enkele inbouwdozen.



Landhuis LIEVINGERVELD

Een waardevol bezit



a good way of living

Robert-Jan Wilts