

23-04-2025

MEETRAPPORT

Conform NEN2580

Meetcertificaat

Conform NEN2580

Dit meetrapport valt onder onze algemene voorwaarden en is gebaseerd op de NEN2580 meetinstructie (versie juli 2019). Hoewel met zorg opgesteld, kunnen meetverschillen optreden door interpretatie, afronding of beperkingen. Controleer de meetstaat vóór publicatie. Dit rapport is indicatief en zonder rechten. Eventuele bezwaren graag binnen drie werkdagen melden, zodat hercontrole mogelijk is.

Object	
Adres	Hermesweg 6
Plaats	Zutphen
Bruto vloeroppervlak	185
Verhuurbaar vloeroppervlak	174
Netto vloeroppervlak	174
Terra vloeroppervlak	10.6

Dit meetcertificaat is opgesteld op basis van een controle van het gebouw op locatie. Tijdens deze controle worden afmetingen en ruimtegebruik gecontroleerd.



Meetinstructies

Bij het bepalen van de vloeroppervlakte is gebruikgemaakt van de NEN 2580:2007-norm en het wijzigingsblad C1:2008. Hieronder volgt een beknopte uitleg van de belangrijkste begrippen en bepalingen uit deze norm, relevant voor dit rapport. Voor de volledige tekst kunt u de norm zelf raadplegen.

Brutovloeroppervlakte (BVO)

De brutovloeroppervlakte (BVO) van een ruimte of een groep van ruimten is de oppervlakte, gemeten op vloerniveau langs de buitenomtrek van de opgaande scheidingsconstructies die de betreffende ruimte of groep van ruimten omhullen. Hierbij gelden de volgende aanvullingen:

- Binnenruimte aan andere binnenruimte:
- Meting tot het hart van de scheidingsconstructie.
- Buitenruimte aan binnenruimte:
- Het grondvlak van de scheidingsconstructie wordt volledig toegerekend aan de BVO van de binnenruimte.

Niet inbegrepen in de BVO

- Schalmgaten of vides met een oppervlakte groter dan 4,0 m².
- Gebouwgebonden buitenruimten zoals loggia's, balkons, open galerijen, dakterrassen, etc.
- Open brand- of vluchtrappen aan de buitenzijde van het gebouw.

Bij de bepaling van de grenslijn worden incidentele nissen, uitsparingen en uitspringende bouwdelen genegeerd als het grondvlak daarvan kleiner is dan 0,5 m².

Verhuurbare Vloeroppervlakte (VVO)

De verhuurbare vloeroppervlakte (VVO) van een ruimte of groep van ruimten is de oppervlakte, gemeten op vloerniveau, tussen de opgaande scheidingsconstructies die de betreffende ruimte of groep van ruimten omhullen. Waar gelijke gebouwfuncties aan elkaar grenzen, wordt gemeten tot het hart van de betreffende scheidingsconstructie. Ter plaatse van raamopeningen wordt gemeten tot aan de binnenzijde van het glas op 1,5 meter boven de vloer en ter breedte van deze raamopeningen.

Niet inbegrepen in de VVO:

- Ruimten voor gebouwinstallaties.
- Trappenhuizen, met inachtneming van de één-op-één-regel.
- Voorzieningen voor verticaal verkeer zoals trapgaten of liftschachten.
- Toegangssluisen naar trappenhuizen indien de sluis uitsluitend toegang biedt tot het trappenhuis.
- Schalmgaten of vides met een oppervlakte groter dan of gelijk aan 4,0 m².
- Parkeerruimten voor motorvoertuigen.
- Delen van vloeren met een netto hoogte kleiner dan 1,5 meter.
- Vrijstaande bouwconstructies en leidingschachten met een horizontale doorsnede groter dan of gelijk aan 0,5 m².
- Dragende binnenwanden.
- Ruimten voor horizontaal verkeer die uitsluitend dienen voor het bereiken van een installatieruimte of nooduitgang, met inachtneming van de één-op-één-regel.

Landelijke Meetinstructie

Onder andere makelaars die zijn aangesloten bij NVM of VBO moeten zich aan deze meetinstructie houden. De opgegeven metrages in dit rapport kunnen afwijken van eerder bekende metrages bij de gebouweigenaar of opdrachtgever, omdat er in het verleden mogelijk niet volgens de landelijke meetinstructie is gemeten. Ook metrages opgegeven door het Kadaster of architecten kunnen verschillen, aangezien zij andere meetmethoden hanteren.

Meer informatie over de meetinstructie is te vinden op: NVM

Eén-op-één Regel

Een trapbordes wordt beschouwd als een voorziening voor verticaal verkeer, tenzij de VVO van de hierop aansluitende verhuurbare ruimte groter is dan of gelijk aan de VVO van het bordes zelf. Ditzelfde principe geldt voor ruimten voor horizontaal verkeer die uitsluitend dienen voor het bereiken van een installatieruimte of een nooduitgang.

Buitenruimtes

De NEN 2580 kent diverse definities voor buitenruimten. In dit meetrapport is de oppervlakte van buitenruimten zoals balkons en patio's niet vastgesteld. Indien in dit rapport een oppervlakte van een tuin wordt genoemd, is deze uitsluitend indicatief. Voor het exact vaststellen van de oppervlakte van het perceel dient u het Kadaster of een landmeter te raadplegen.

Glaslijncorrectie

Bij de norm wordt gesproken over een glaslijncorrectie. Dit betreft een oppervlaktedeel dat wordt toegerekend aan het verhuurbaar oppervlak. Ter plaatse van raamopeningen wordt gemeten tot aan de binnenzijde van het glas op 1,5 meter boven de vloer en ter breedte van deze raamopeningen.

Voorbehouden en Aannames

Onder NEN 2580:2007 wordt verstaan NEN 2580 uitgave mei 2007, inclusief correctieblad NEN 2580/C1 d.d. december 2008.

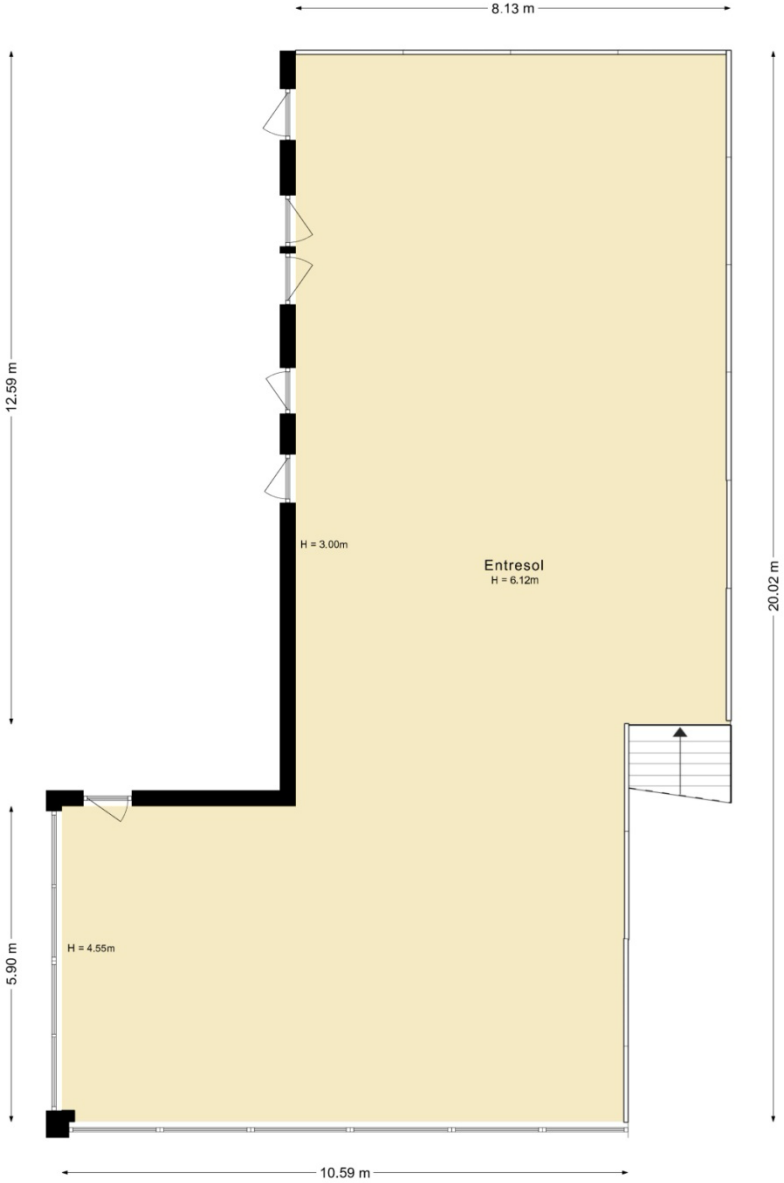
Niet-toegankelijke ruimtes

Ruimten die niet toegankelijk waren tijdens het scannen zijn gemarkeerd op de plattegronden met een *.

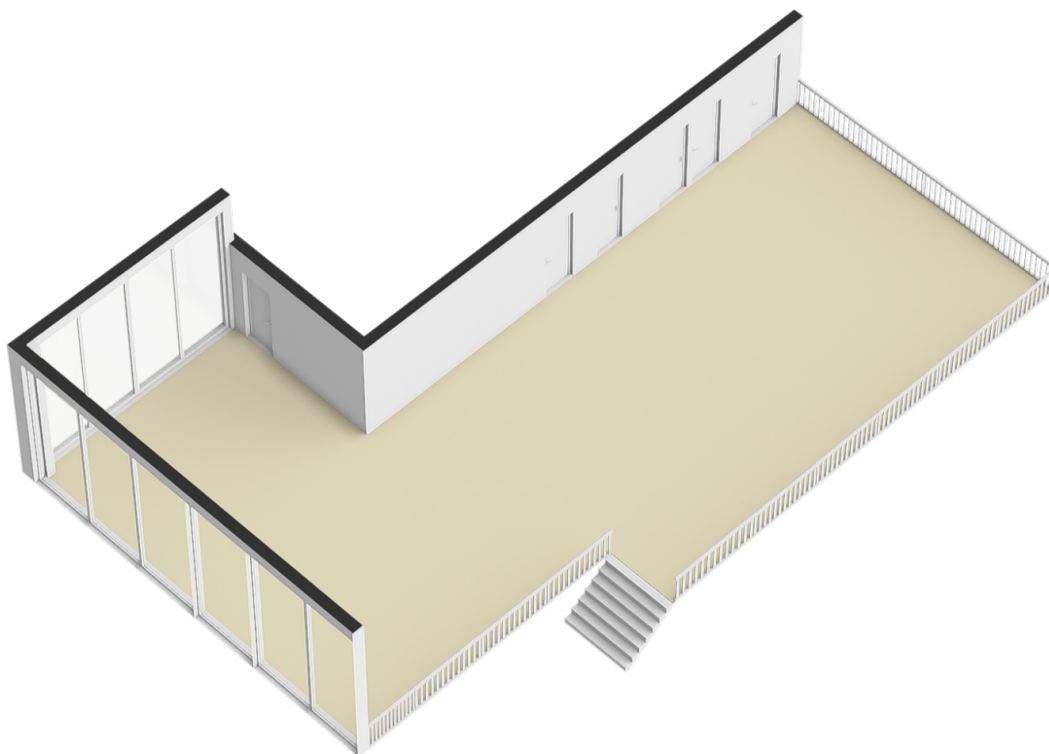
Voor nadere informatie kunt u de volledige norm raadplegen of contact opnemen met een deskundige.

Plattegronden

Verdieping, Hermesweg 6 te Zutphen



Verdieping, Hermesweg 6 te Zutphen



Meetstaat

	BVO	VVO	NVO	TO	Hoogte < 1.5 m	Bouwkundige TO constructie elementen	Separatie Wanden	Vides > 4.0 m2 & Niet toegankelijke ruimten > 0.5 m2	Gebueksoppervlakte Kantoer- en Werkruimte	Gebueksoppervlakte Facilitaire ruimte(n)	Gebueksoppervlakte Installatie ruimten	Gebueksoppervlakte Horizontaal verkeer	Gebueksoppervlakte Verticaal verkeer	Gebueksoppervlakte Parkeeraren	Externe en Gebouwegebonden Buitenruimte(n)	Bruto inhoud	Bruto inhoud Externe
	Bruto vloeroppervlak	Verhuurbaar vloeroppervlak	Netto vloeroppervlak	Terra oppervlak	Ruimte met beperkte stahoogte											m3	m3
Verdieping	185	174	174	10.6	0			0		0	0	0	0	0	0	1172	
Procentueel tov BVO	100.00%	94.12%	94.12%	5.72%	-			-		-	-	-	-	-	-		
TOTALEN	185	174	174	10.6	0			0		0	0	0	0	0	0	1172	
TOTALEN GEHEEL PERCEEL	185																