

Je nieuwe bedrijfspand?



Bolder 3 b
6582 BZ Heumen

Bolder 3 B Malden/Heumen



Bijzonder fraai bedrijfs-/kantoorpand te huur met eigen parkeergelegenheid en een verhuurbare oppervlakte (V.V.O.) van in totaal plm. 733 m².

Aan de voorzijde zijn 7 parkeerplaatsen op eigen terrein gelegen.



Het object beschikt op de begane grond aan de straatzijde over een fraaie kantoor- of showroom-ruimte met een oppervlakte van in totaal plm. 196 m². Vanzelfsprekend zijn er sanitaire ruimten en een pantry aanwezig. Op de verdieping hierboven is eveneens een kantoorruimte of showroom gelegen ter grootte van plm. 165 m². Deze is via een ruimte trap vanaf de begane grond te bereiken. De kantoorruimten zijn voorzien van systeemplafonds en voldoende verlichting.

Aan de achterzijde is een ruim magazijn of werkplaats gelegen met een verhuurbare vloer oppervlakte (V.V.O.) van plm. 248 m² en een vrije hoogte van ruim 6 meter, alsmede een gedeelte opslag ter grootte van plm. 40 m². Voorzien van een grote elektrische expeditiedeur. Vanuit het magazijn is via een trap de vide op de eerste verdieping te bereiken, die toegang geeft tot de kantine/pantry en een tweetal opslagruimten. De verdieping heeft een oppervlakte van pl m. 85 m².

Het pand is optimaal geïsoleerd en voorzien van een energielabel A++ !

Bouwjaar: 2008

Vraagprijs

€ 5.000 p.m. excl. BTW

Isolatie: Dubbel glas, dakisolatie en dubbel glas toegepast.



Deze informatie is door ons met de nodige zorgvuldigheid samengesteld. Onzerzijds wordt echter geen enkele aansprakelijkheid aanvaard voor enige onvolledigheid, onjuistheid of anderszins, dan wel de gevolgen daarvan.

Alle opgegeven maten en oppervlakten zijn indicatief. Van toepassing zijn de NVM voorwaarden. Verschil tussen de opgegeven en de werkelijke grootte verleent aan geen der partijen enig recht.

Bolder 3 B Malden/Heumen



Verwarming en warmwatervoorziening

Via Combiketel

Energielabel A++

Bijzonderheden

Het geheel is ook zeer eenvoudig geheel als kantoor of voor andere doelen te gebruiken. Door de ligging in de nabijheid van uitvalswegen zoals de A73 en A77 is de Randstad, Duitsland alsmede de rest van Nederland snel te bereiken.

Perceelsoppervlakte 940 m². Totale oppervlakte bebouwde bedrijfsruimte plm. 733 m² BVO.

BIJZONDERHEDEN

- * Het object is onderhoudsarm door de toepassing van fraaie materialen
- * Bij de bouw is veel aandacht geschonken aan kwalitatief goede materialen en een slim ruimtegebruik

Op grond van het bestemmingsplan is een grote diversiteit aan bedrijfsmatig gebruik toegestaan.

Oppervlakte bedrijfsruimte : 372 m²

Oppervlakte kantoor: 361 m²

Perceelsoppervlakte: 940 m²

Toelichtingsclausule Meetinstructie

De Meetinstructie is gebaseerd op de NEN2580. De Meetinstructie is bedoeld om een meer eenduidige manier van meten toe te passen voor het geven van een indicatie van de gebruiksoverlakte. De Meetinstructie sluit verschillen in meetuitkomsten niet volledig uit, door bijvoorbeeld interpretatie-verschillen, afrondingen of beperkingen bij het uitvoeren van de meting.



Deze informatie is door ons met de nodige zorgvuldigheid samengesteld. Onzerzijds wordt echter geen enkele aansprakelijkheid aanvaard voor enige onvolledigheid, onjuistheid of anderszins, dan wel de gevolgen daarvan.

Alle opgegeven maten en oppervlakten zijn indicatief. Van toepassing zijn de NVM voorwaarden. Verschil tussen de opgegeven en de werkelijke grootte verleent aan geen der partijen enig recht.

Bolder 3B Malden/Heumen



Showroom/kantoor



Showroom/kantoor



Sanitair



Bedrijfsruimte



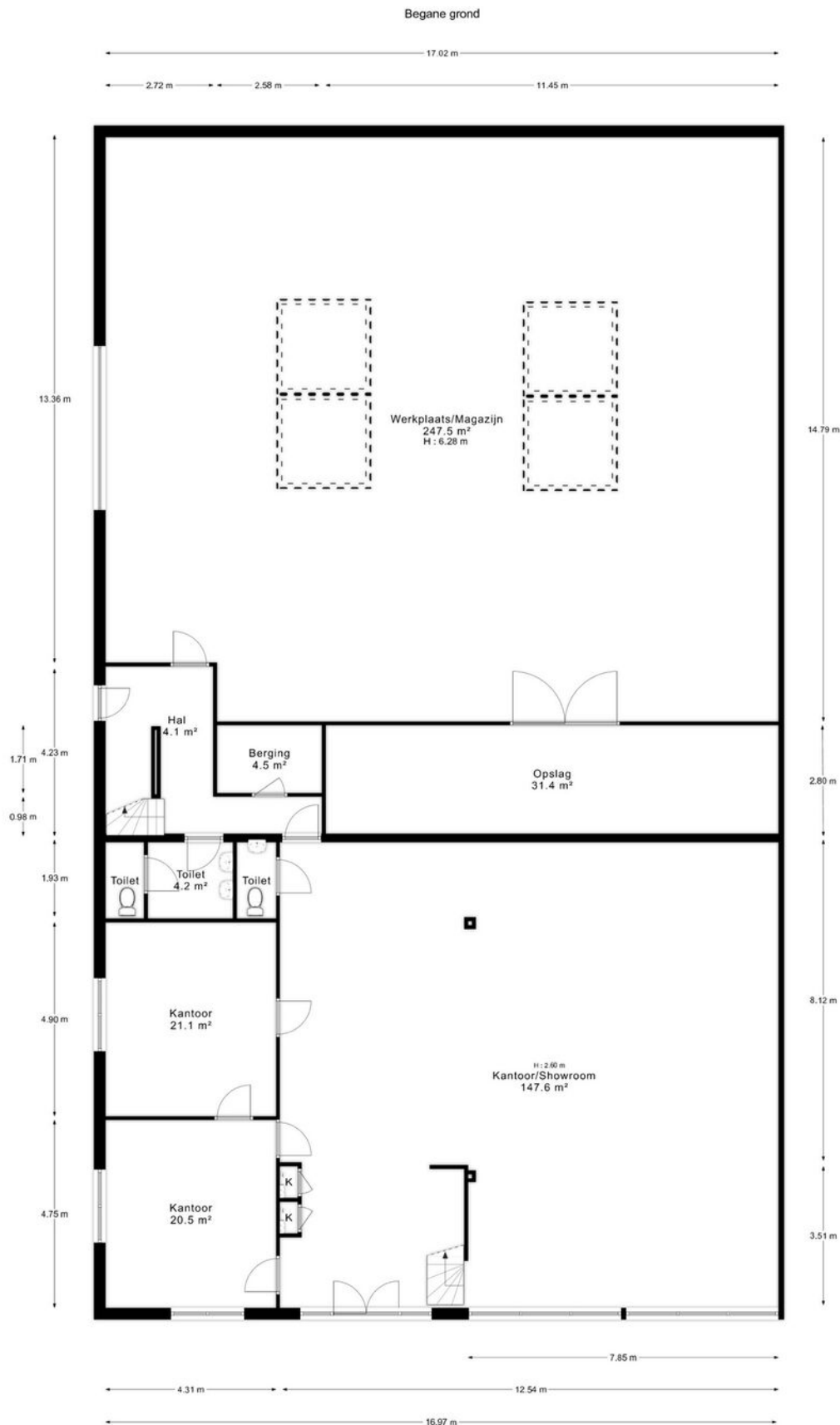
Kantine en berging



Bedrijfsruimte



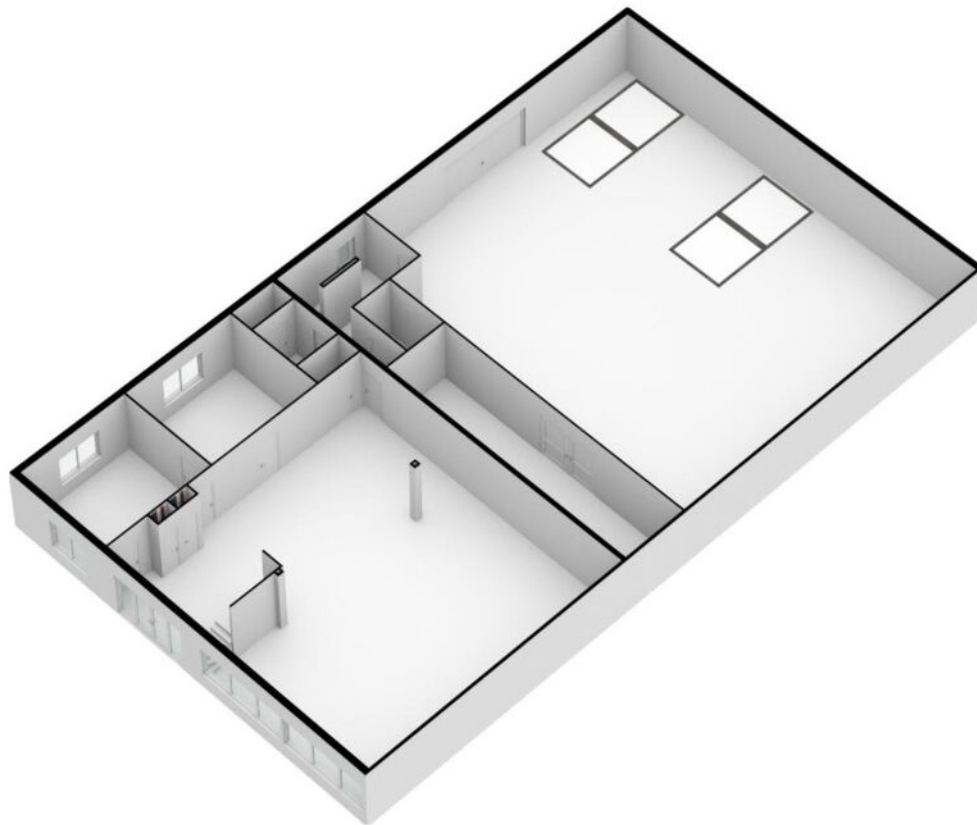
Plattegronden



De oppervlakte is met grootst mogelijke zorgvuldigheid gemeten, echter biedt geen garantie en er kunnen geen rechten aan ontleend worden
Van Roemburg & Woning Diagnose

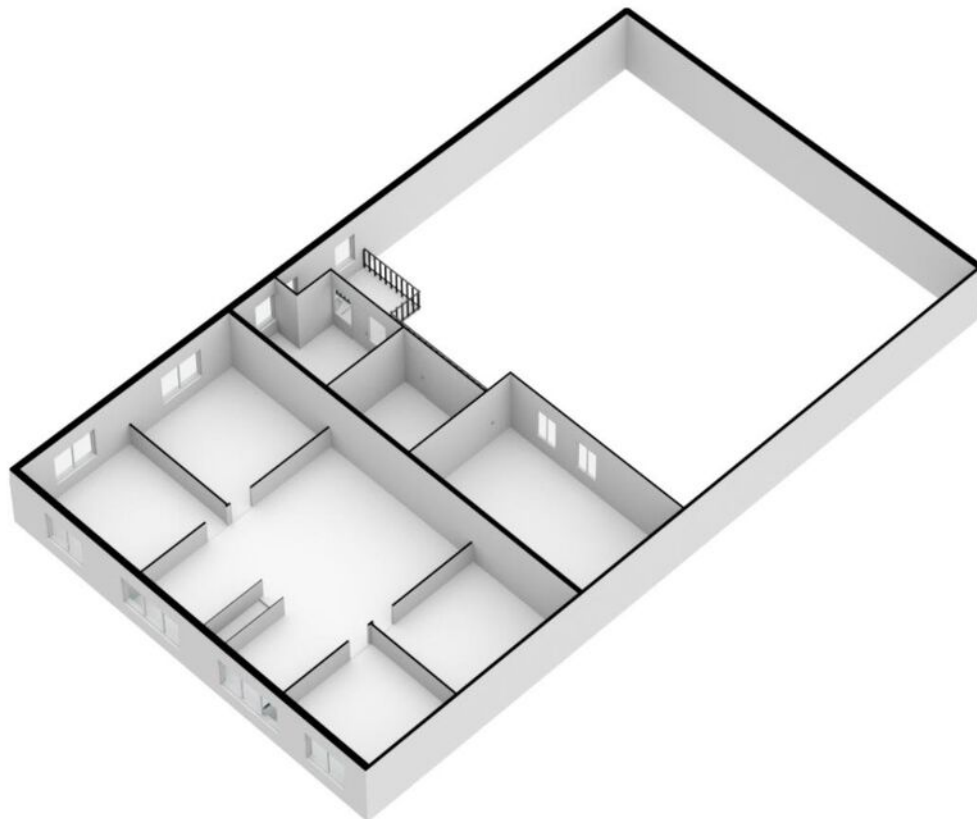
Begane grond

Plattegronden



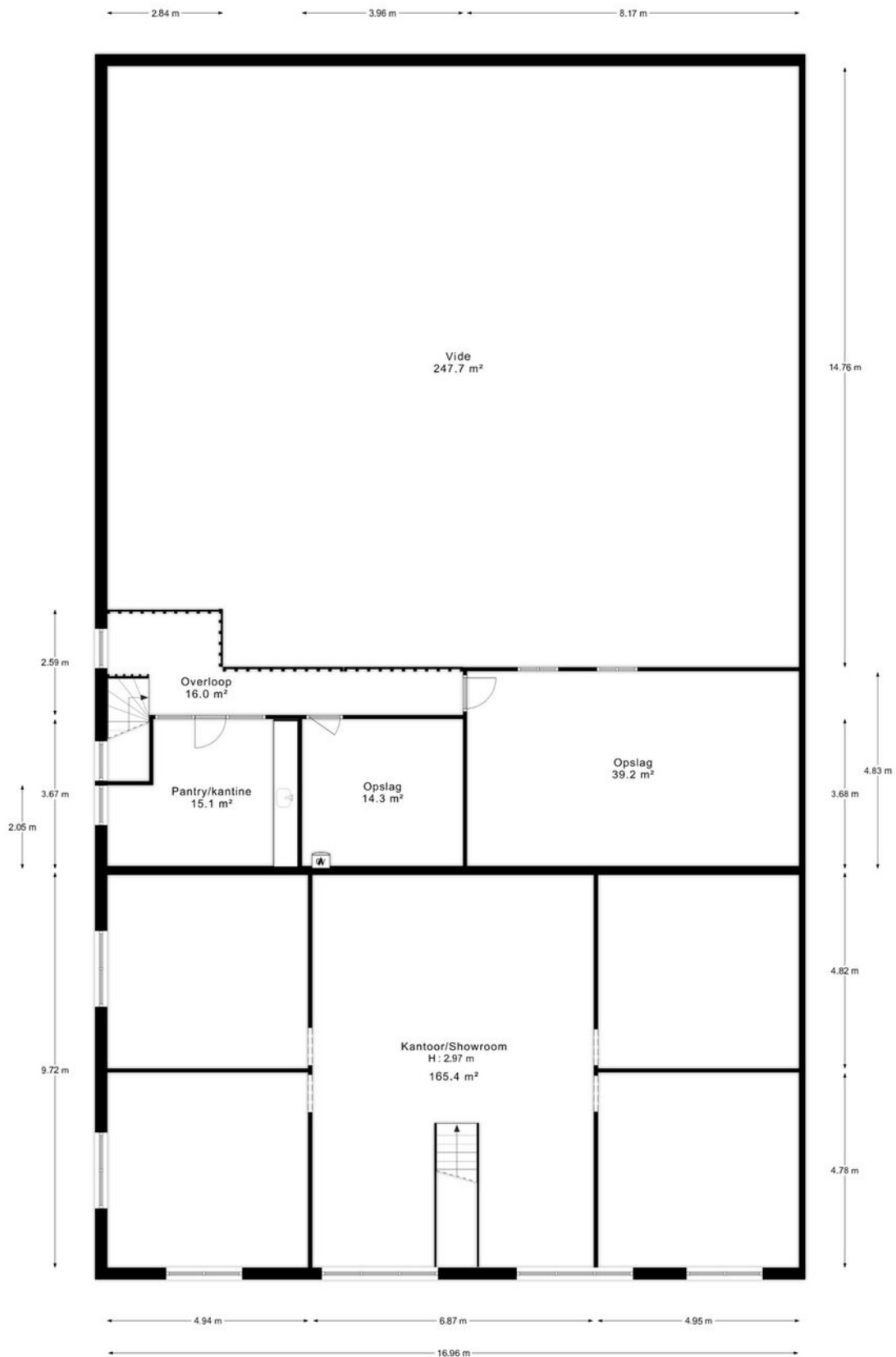
Begane grond

Plattegronden



Plattegronden

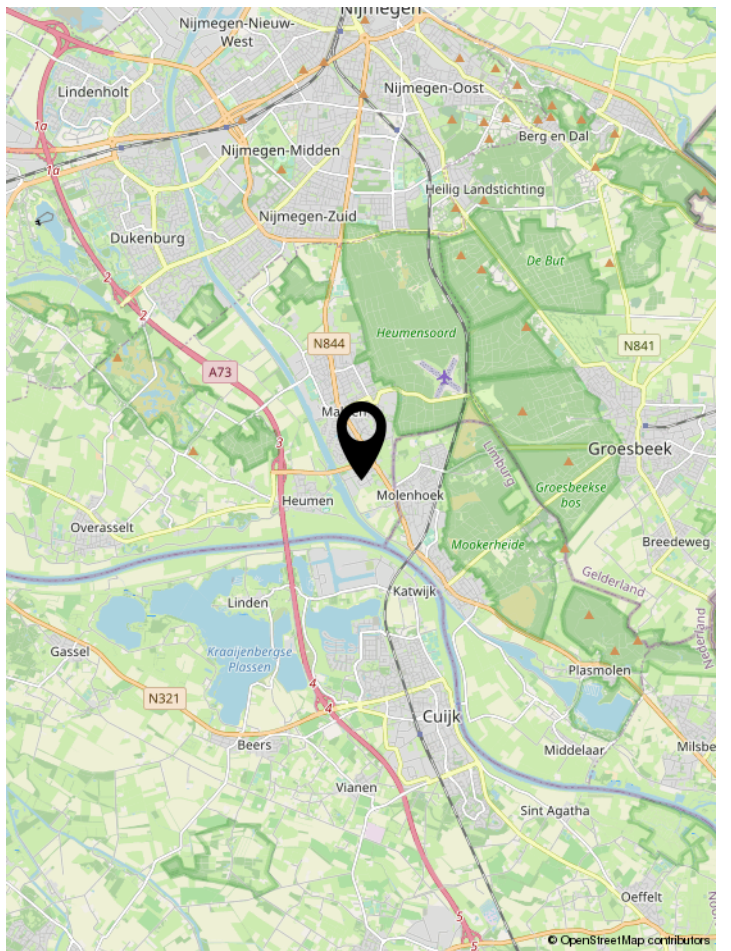
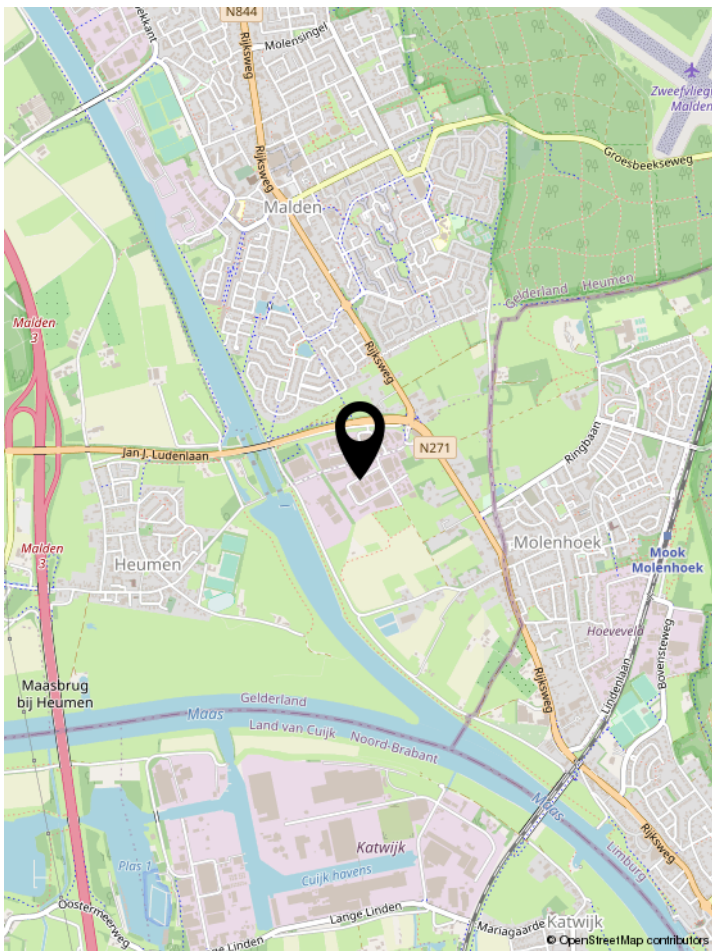
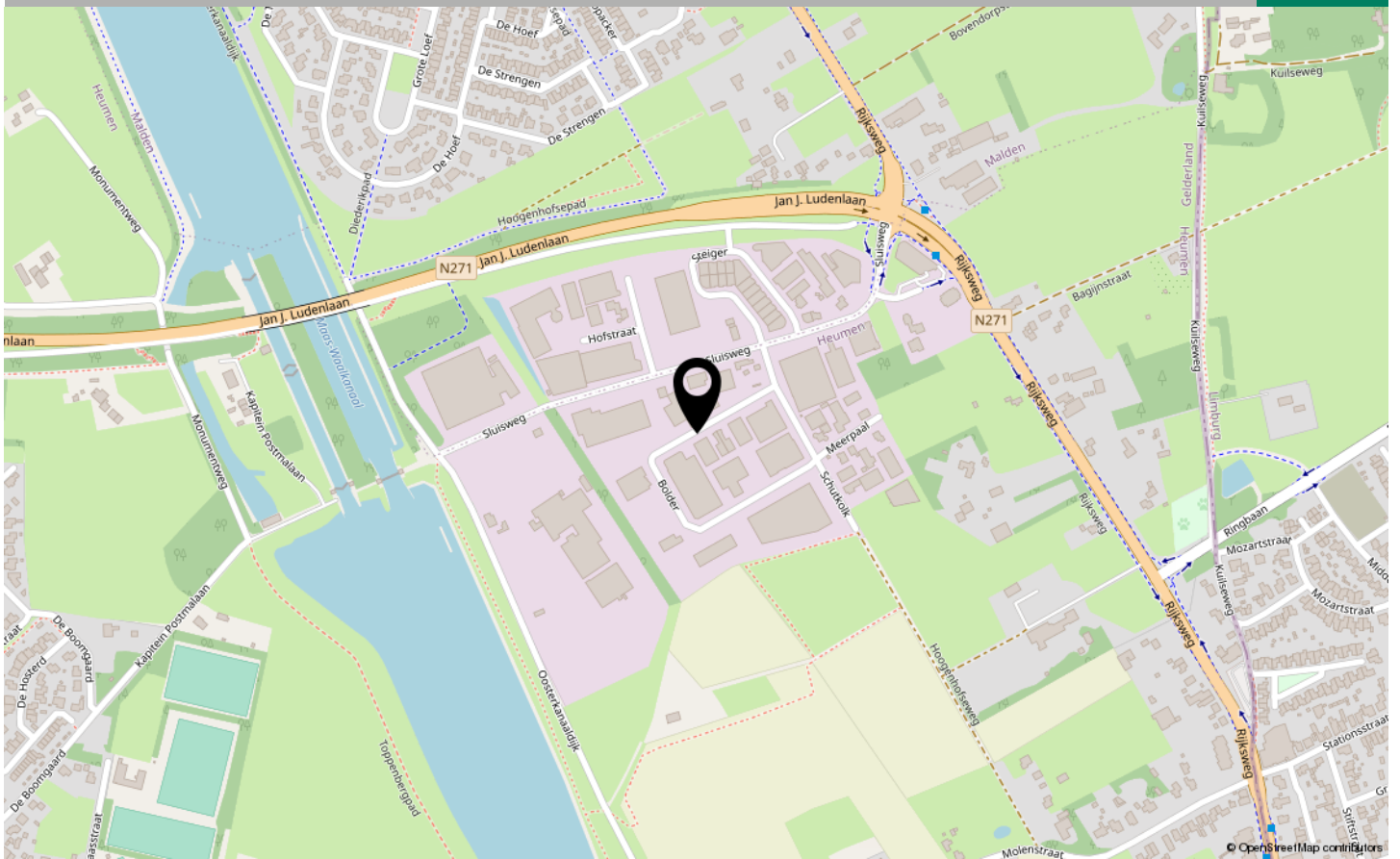
Eerste verdieping



"De oppervlakte is met grootst mogelijke zorgvuldigheid gemeten, echter biedt geen garantie en er kunnen geen rechten aan ontleend worden"
Van Roemburg & Woning Diagnose

Verdieping

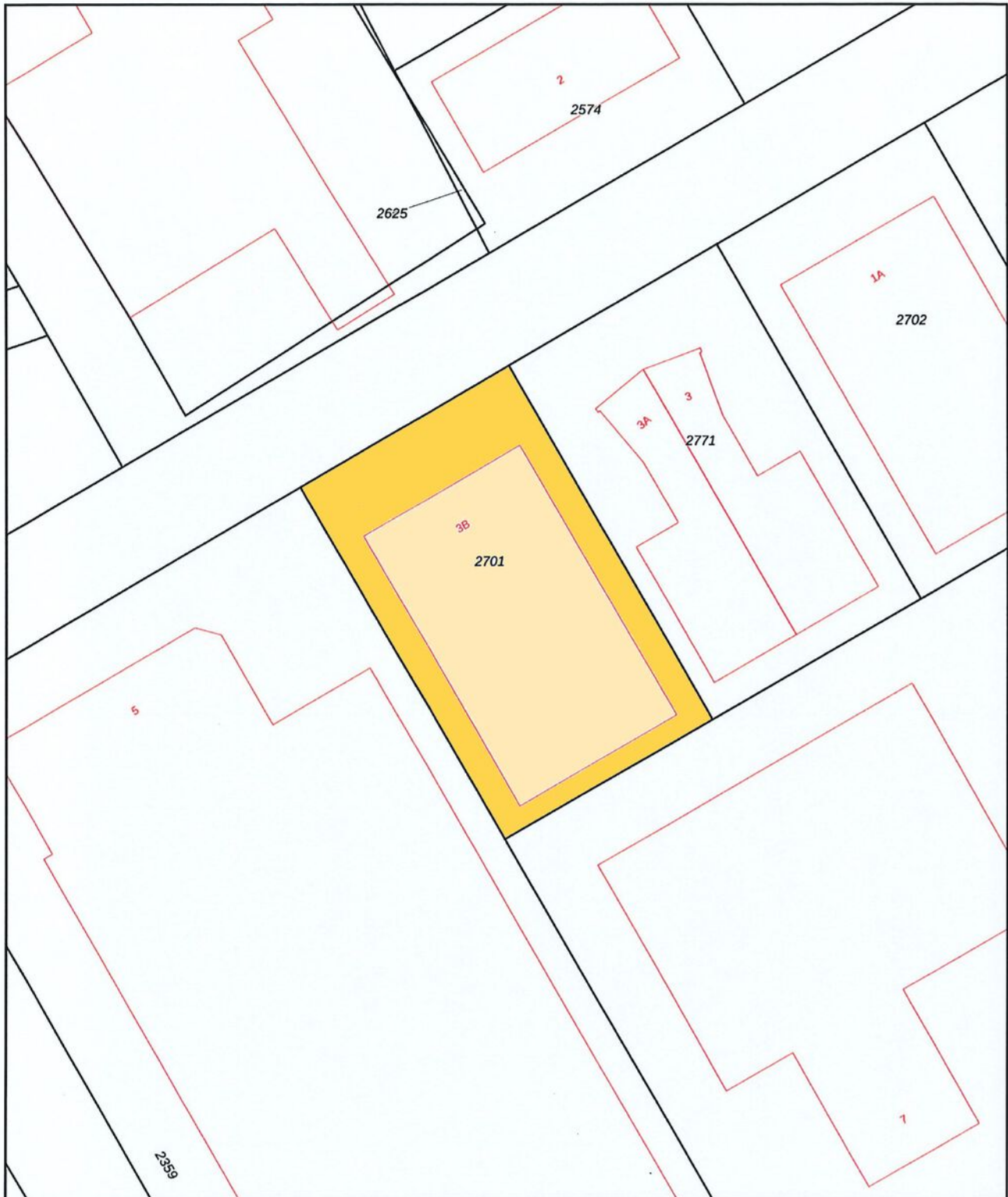
Locatie op de kaart



Kadaster

Kadastrale kaart

Uw referentie: taxatie



0 5 10 15 20 25m

12345

Perceelnummer

25

Huisnummer

— Vastgestelde kadastrale grens

— Voorlopige kadastrale grens

— Administratieve kadastrale grens

— Bebouwing

Schaal 1: 500

Kadastrale gemeente Heumen

Sectie C

Perceel 2701

kadaster



Voor een eensluidend uittreksel, geleverd op 30 september 2022
De bewaarder van het kadaster en de openbare registers

Aan dit uittreksel kunnen geen betrouwbare maten worden ontleend.
De Dienst voor het kadaster en de openbare registers behoudt zich de intellectuele
eigendomsrechten voor, waaronder het auteursrecht en het databankenrecht.