



**Adres: Hoge Ham 24 a, 5104 JG Dongen**

**Huurprijs vanaf € 90,00 per vierkante meter per jaar**



## Hoge Ham 24A te Dongen

- OMSCHRIJVING: Zeer gunstig gelegen kantoor-/showroom-/ of praktijkruimte met eigen parkeerplaatsen.
- LIGGING: Het object is gunstig gelegen nabij het centrum van Dongen, in de directe omgeving van uitvalswegen richting Breda en Tilburg.
- BOUWJAAR: 1991.
- VLOEROPP.: Totaal 227 m<sup>2</sup>, in units vanaf circa 64 m<sup>2</sup>.
- INDELING: Kantoorruimte met eigen keuken, toilet, Op de begane grond gelegen, representatieve kantoorruimte vanaf circa 64 m<sup>2</sup>.
- De ruimte is te gebruiken als kantoorruimte, showroom of praktijkruimte. De ruimte wordt opgeleverd inclusief vloerbedekking, systeemplafond inclusief verlichting en verwarming. Er is ruime parkeergelegenheid op eigen terrein en in de directe omgeving. De aangeboden kantoorruimte beschikt over een zelfstandige entree.
- VERWARMING: Door middel van een gasgestookte c.v.-installatie (combiketel).
- WARMWATERV.: Gecombineerd via de c.v.-ketel.
- ISOLATIE: Muren en dak geïsoleerd.  
Het pand is geheel voorzien van dubbele beglazing.
- OPLEVERING: In onderling overleg.
- HUURPRIJS: **227 m<sup>2</sup>: € 90,00 per m<sup>2</sup> per jaar, excl. BTW**  
**164 m<sup>2</sup>: € 95,00 per m<sup>2</sup> per jaar, excl. BTW**  
**64 m<sup>2</sup>: € 110,00 per m<sup>2</sup> per jaar, excl. BTW**





**HUURCONDITIES:**

Huurperiode: 5 jaar + 5 optie jaren.  
Huurbetaling: per maand vooraf.  
Bankgarantie: ter grootte van 3 maanden huur.  
Huurindexering: jaarlijks, voor het eerst één jaar na huur ingangsdatum op basis van de wijziging van het maandprijs indexcijfer volgens de consumentenprijsindex (c.p.i.), reeks CPI huishoudens (2000=100), gepubliceerd door het centraal bureau voor de statistiek.

**SERVICEKOSTEN:** Circa € 22,00 per m<sup>2</sup> per jaar, excl. BTW

Bij vooruitbetaling per maand verschuldigd als verrekenbaar voorschot op de kosten van de volgende leveringen en diensten:

- Gasverbruik, inclusief vastrecht.
- Elektriciteitsverbruik, inclusief vastrecht ten behoeve van de installaties en de verlichting van de gemeenschappelijke ruimten.
- Waterverbruik, inclusief vastrecht.
- Onderhoud en periodieke controle van verwarmings- en/of luchtbehandelingsinstallaties.
- Onderhoud en periodieke controle van liftinstallaties.
- Schoonmaakkosten van de gemeenschappelijke ruimten, liften, beglazing buitenzijde, alsmede zonwering, beglazing gemeenschappelijke ruimten, terrassen en parkeerterrein.
- Verzorging huisvuil, containerverhuur e.d.
- Assurantiepremie buitenbeglazing.
- Onderhoud terrein, tuinen, vijvers.
- Administratiekosten ad 3% over de hierboven genoemde leveringen en diensten.

De voornoemde kosten dienen gelijktijdig met de betaling van de huur te worden voldaan.

**BIJZONDERHEDEN:** De aangeboden kantoorunits zijn gelegen in een kantoorgebouw waarin onder andere ook een bouwmanagement bureau en CBZ Verzuimbezoeken gevestigd zijn.

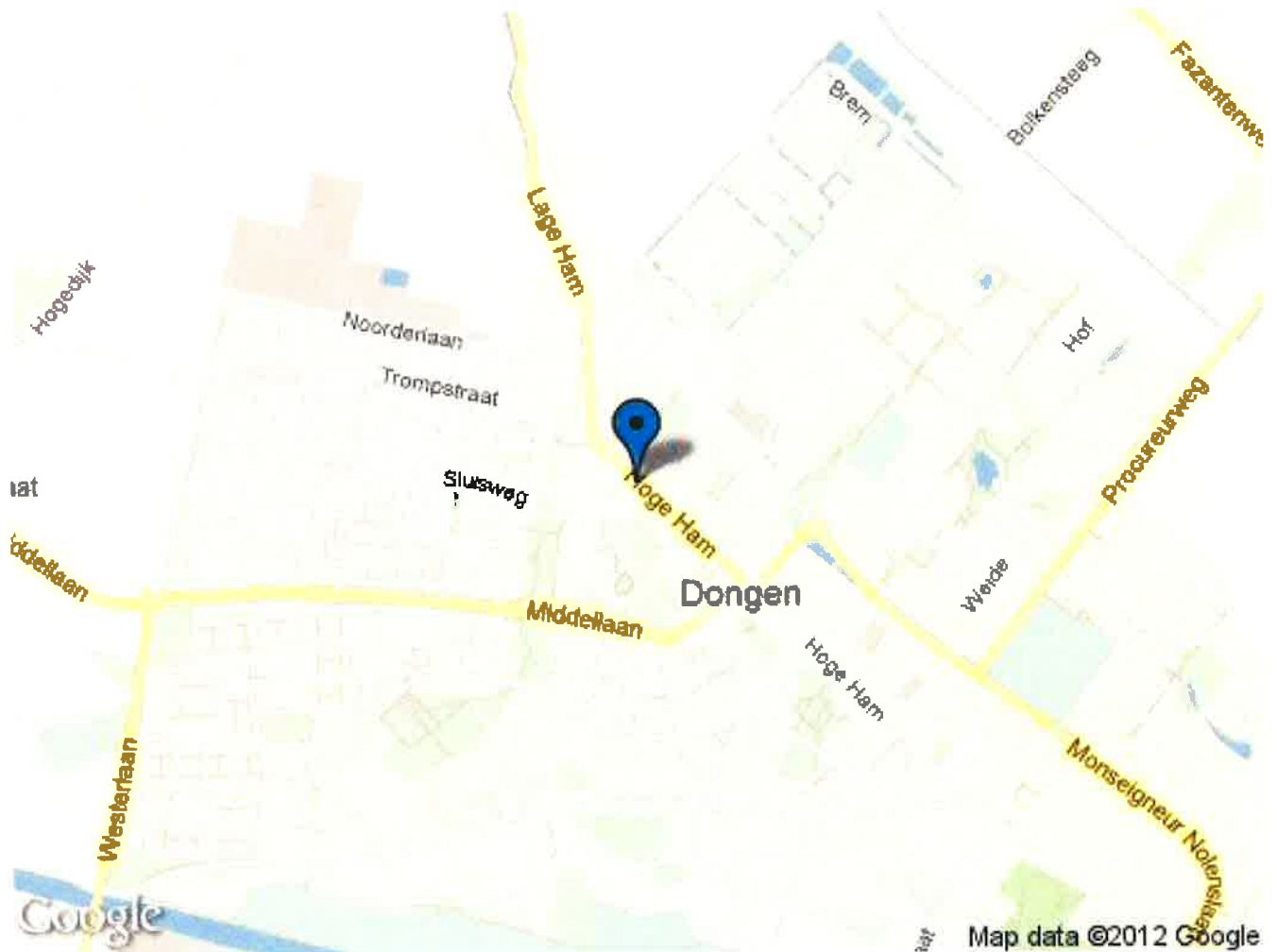
**BEZICHTIGING:** Alleen na een via ons kantoor gemaakte afspraak.

**AAN DEZE INFORMATIE KUNNEN GEEN RECHTEN WORDEN ONTLEEND.**



Kanters Garantiemakelaars  
Mgr. Poelsstraat 9  
5103 BD, DONGEN  
Tel: 0162 315551  
E-mail: info@kanters.net

## Locatiekaart



## Locatiegegevens

**Ligging**  
**Afstand tot snelwegafrit**

Stadscentrum/dorpskern  
op 4000 m tot 5000 m

**Foto's**



**Foto's**



**Foto's**



**Foto's**





## Foto's



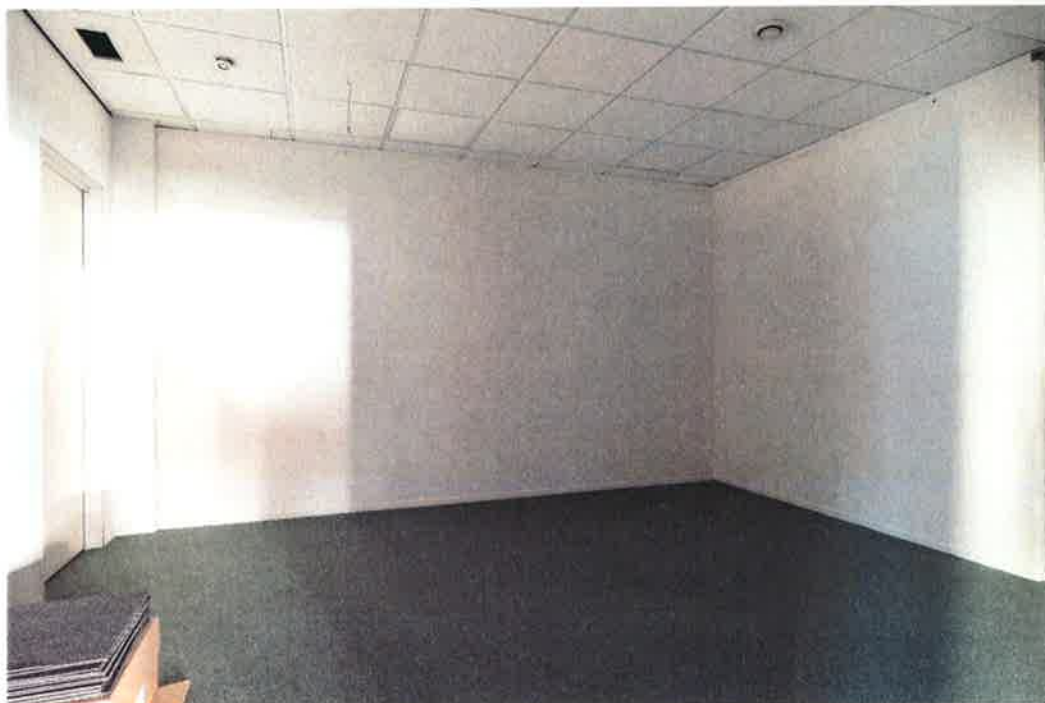
## Foto's



## Foto's



**Foto's**



## Foto's



## Foto's



# Plattegrond

